

TOP BUS XTS

La soluzione definitiva per la vostra applicazione su guida DIN con BUS.

CARATTERISTICHE

Italtronic propone un sistema veramente semplice con la connessione BUS nella parte più alta del dispositivo per RAIL DIN.

E' facile da manovrare durante la connessione o la sconnessione, appare in modo molto evidente ed è ESTREMAMENTE SICURO A LIVELLO DI CONNESSIONE, perché impiega il radizionale sistema di Pin con femmina a saldare sul circuito stampato.

È prodotto da PILZ ed è identificato con codice 750020.

Vi segnaliamo che sono già disponibili in azienda, tutti gli adattamenti sui nostri contenitori, affinché possiate usare questo ottimo sistema. Si tratta semplicemente dei pannelli Top lavorati in modo opportuno, oltre al contenitore, per la linea MODULBOX.

Come consuetudine, potete ordinare i nuovi pannelli BUS e i contenitori direttamente on-line sul nostro e-commerce, oppure contattare il nostro customer care service. Potete inoltre richiedere la campionatura gratuita.

TOP BUS XTS

The ultimate solution for your application on DIN rail with BUS.

FEATURES

Italtronic proposes a really simple system, with the BUS connection on the highest part of the DIN RAIL device.

It is easy to manoeuvre when connecting or disconnecting, it can be seen very clearly and is EXTREMELY SAFE AT CONNECTION LEVEL, because it uses the traditional Pin system with a female soldered onto the printed circuit.

It is produced by PILZ and is identified with the code 750020.

All the adaptations on our enclosures are already available in stock, so that you can use this excellent system. They are simply Top panels appropriately processed, with the enclosure, for the MODULBOX line.

As usual, you can order the new BUS panels and the enclosures directly on-line via our e-commerce site, or contact our customer care service. You can also ask for a free sample.



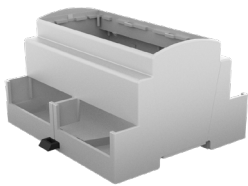
STEPS PER ACQUISTARE LA VOSTRA SOLUZIONE CORRETTA TOP BUS

STEPS TO BUY YOUR CORRECT SOLUTION TOP BUS

1st Passo / Step

Scegliere e ordinare il contenitore tipo Modulbox XTS.

Choose and order the Modulbox XTS enclosure.



Modulbox XTS

Corpo contenitore / Enclosure body

VEDI PAG/SEE PAGE	DESCRIZIONE/DESCRIPTION
Pag. 9	Kit contenitore Modulbox XTS / Enclosure kit Modulbox XTS

2nd Passo / Step

Scegliere e ordinare il pannello da montare sulla parte superiore del contenitore.

Choose and order the panel to be mounted on the upper part of the enclosure.



Pannelli XTS / XTS panels

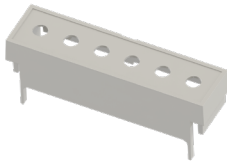
Pannelli / Panels

VEDI PAG/SEE PAGE	DESCRIZIONE/DESCRIPTION
Pag. 41	Pannello Modulbox XTS / Modulbox XTS panel

3rd Passo / Step

Scegliere e ordinare gli altri accessori che dovessero esserVi utili (optional).

Choose and order the other accessories that should be useful (optional).



Coprimorsetto
Terminal cover

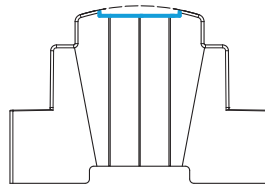
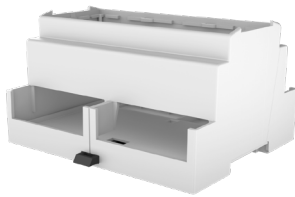
Accessori / Accessories

VEDI PAG/SEE PAGE	DESCRIZIONE/DESCRIPTION
Pag. 37	Accessorio Modulbox / Modulbox accessory

4th Passo / Step

Ordinare la lavorazione meccanica CNC sul contenitore come fosse un accessorio aggiuntivo.

Order CNC machining on the enclosures as an additional accessory.



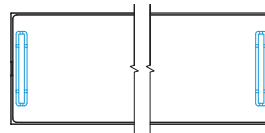
Meccanica CNC / CNC machining

CODICE / CODE	DESCRIZIONE/DESCRIPTION
M251000270	Lavorazione Top Bus CNC su contenitore MODULBOX XTS CNC Top Bus machining on MODULBOX XTS enclosure

5th Passo / Step

Ordinare la lavorazione meccanica sul pannello come fosse un accessorio aggiuntivo.

Order machining on the panel as an additional accessory.



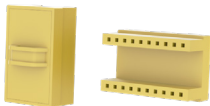
Meccanica CNC / CNC machining

CODICE / CODE	DESCRIZIONE/DESCRIPTION
M251000271	Lavorazione CNC Top Bus Su pannello MODULBOX XTS CNC Machining Top Bus On MODULBOX XTS panel

6th Passo / Step

Ordinare l'accessorio TOP BUS.

Order TOP BUS accessory.



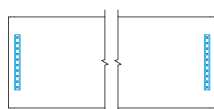
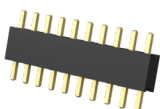
Top BUS

CODICE / CODE	DESCRIZIONE/DESCRIPTION
22.P750020	TOP BUS connection 20 pins / TOP BUS connection 20 pins

7th Passo / Step

Ordinare i pins strip da montare sul circuito stampato TOP nel contenitore prescelto.

Order the pins strip to be mounted on the TOP printed circuit in the chosen enclosure.



Pins

CODICE / CODE	DESCRIZIONE/DESCRIPTION
22.1007FS2	PINS STRIP Top Bus 20 vias / PINS STRIP Top Bus 20 vias