

INCABOX

Contenitore per strumentazione elettronica da incasso secondo norme DIN 43700 con elettronica estraibile dal frontale e connessioni posteriori tipo vite

Materiale: ABS autoestinguente Colore: Nero

Misure: 48x48x69/83/109

E: indica il prodotto con il circuito stampato estraibile dal frontale

CARATTERISTICHE

Frontale: Versione singolo display (1D): n. 3 DIGIT (0.4" h = 7 mm)

n. 4 TASTI max. (h = 7 mm) n. 6 LED max. (diam. 3 mm)

Versione doppio display con indicazione principale (2D): n. 4 DIGIT (0.3"; h = 7 mm)

Indicazione secondaria: n.4 DIGIT (0.2"; h = 6 mm) n. 4 TASTI max. (h = 7 mm)

n. 6 LED max. (diam. 3 mm)

Versione speciale con area per indicazione 29x40 (S1):

n. 4 TASTI max. (h = 7 mm) disponibile solo su richiesta

Posteriore: Versione con n. 18 connessioni tipo vite. Versione con n. 10 connessioni tipo vite.

Montaggio: Il contenitore è studiato per l'inserimento frontale dei circuiti stampati premontati nell'apposita cornice portacircuiti.

INCABOX

Panel mounting enclosure for electronic products according to DIN 43700 manufactured to remove the electronic devices from the front side and rear-screw-type-connections

Material: self-extinguishing ABS Colour: Black

Dimensions: 48x48x69/83/109

E: It indicates the product with the PCB removable from the front side

FEATURES

Front: Single display version (1D): no. 3 DIGIT (0.4" h = 7 mm)

no. 4 SWITCHES max. (h = 7 mm) no. 6 LED max. (diam. 3 mm)

Double display version with main indicator (2D): n. 4 DIGIT (0.3"; h = 7 mm)

Secondary indicator: n.4 DIGIT (0.2"; h = 6 mm) n. 4 SWITCHES max. (h = 7 mm)

n. 6 LED max. (diam. 3 mm)

Special version with space for 29 x 40 indicator (S1):

n. 4 SWITCHES max. (h = 7 mm) available upon request only.

Rear: Version with 18 screw type connections. Version with 10 screw type connections.

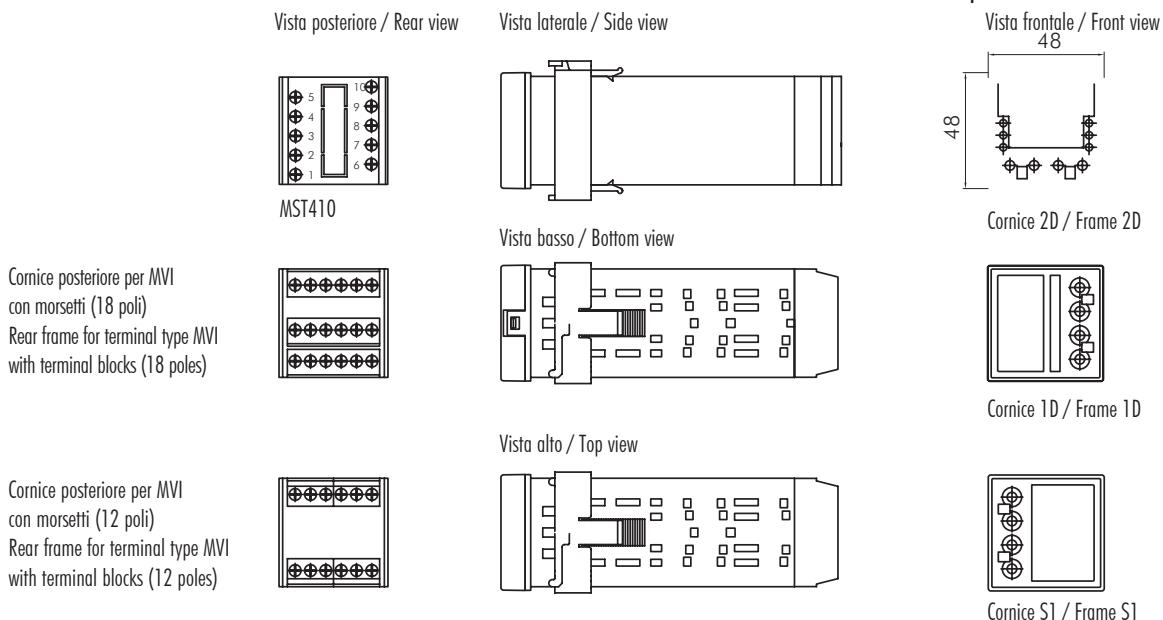
Assembly method: This enclosure has been designed to insert the PCBs which are already mounted in their frame holder from the front side.



- 1 - Aggancio / Hook
- 2 - CODU
- 3 - Cornice 2D / Frame 2D
- 4 - Cornice S1 / Frame S1
- 5 - Cornice 1D / Frame 1D

- 6 - MV12
- 7 - MV13
- 8 - MV10
- 9 - Cornice posteriore per MVI / Rear frame

- for terminal type MVI
- 10 - Corpo contenitore / Body enclosure
- 11 - Zoccolo 10 vie MST 410 / Socket



48.48 E Serie/Series



Contenitore Completo/Complete Enclosure

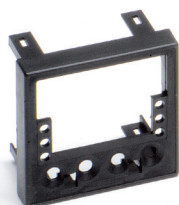
CODICE/CODE	DESCRIZIONE/DESCRIPTION	48.48 E
02.108 L069	Contenitore completo / Complete enclosure	L 69 mm
02.108 L083	Contenitore completo / Complete enclosure	L 83 mm
02.108 L109	Contenitore completo / Complete enclosure	L 109 mm

Composizione Kit: 1 corpo contenitore, 1 aggancio.

Kit composition: 1 body enclosure, 1 fastening element.

Accessori/Accessories

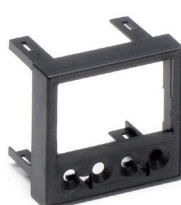
CODICE/CODE	DESCRIZIONE/DESCRIPTION
P02540001D	cornice EV1D / Frame EV1D
P02541002D	cornice EV2D / Frame EV2D
P02540001S	cornice EVS1 / Frame EVS1



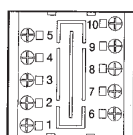
Cornice 2D / Frame 2D



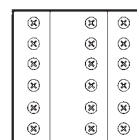
Cornice 1D / Frame 1D



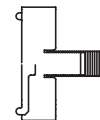
Cornice S1 / Frame S1



MST 410
Zoccolo
Socket



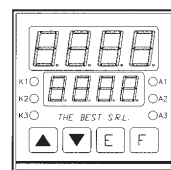
Cornice posteriore per MVI
con morsetti (max 18 poli)
Rear frame for terminal type MVI
with terminal blocks (18 poles max)



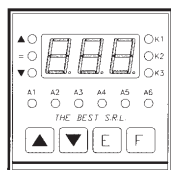
Aggancio
Fastening
element

P02330201C	48x48E cornice posteriore per morsetto tipo MVI / 48x48E rear frame for terminal type MVI
21.190 2062	Morsetto a inserzione diretta passo 6,35 nero tipo MVI2 a 2 vie / Terminal, direct insertion pitch 6,35, black, type MVI2, 2 poles
21.190 3062	Morsetto a inserzione diretta passo 6,35 nero tipo MVI3 a 3 vie / Terminal, direct insertion pitch 6,35, black, type MVI3, 3 poles
21.190 1122	Morsetto a inserzione diretta passo 12,7 nero tipo MVIA a 1 via / Terminal, direct insertion pitch 12,7, black, type MVIA, 1 pole
21.190 2122	Morsetto a inserzione diretta passo 12,7 nero tipo MVIB a 2 vie / Terminal, direct insertion pitch 12,7, black, type MVIB, 2 poles
21.190 2002	Morsetto a inserzione diretta nero tipo MVIAO / Terminal, direct insertion, black, type MVIAO
21.190 3002	Morsetto a inserzione diretta nero tipo MVIBO / Terminal, direct insertion, black, type MVIBO
P0254000CU	Connettore unipolare CODU / CODU one single pole connector
P02540010Z	Zoccolo 10 vie MST 410 / Socket 10 poles MST 410

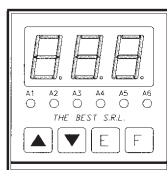
ESEMPIO / EXAMPLE



2D



1D



S1

Cornice posteriore per MVI con morsetti (max 18 poli)
Rear frame for terminal type MVI with terminal blocks (18 poles max)



Per maggiori informazioni sui morsetti MVI vedi sezione TERMINAL
For more information on MVI terminals, see TERMINAL section.

TECHNICAL CUSTOMER CARE

Un NUOVO SERVIZIO ITALTRONIC per qualsiasi Vostra richiesta di documentazione tecnica.
A NEW ITALTRONIC service for any request of technical documentation.

Download: <http://www.italtronic.info/download/incaboxextra/>



Numero Verde
800 - 960372

INCABOX

Contenitore per strumentazione elettronica da incasso secondo norme DIN 43700 con elettronica estraibile dal frontale e connessioni posteriori tipo vite.

Materiale: PPO autoestinguente **Colore:** Nero
Misure: 48x96x57/75/100/124/179

E: indica il prodotto con il circuito stampato estraibile dal frontale

CARATTERISTICHE

Frontale: Versione 6T con indicazione superiore: n. 5 DIGIT (0.4"; h = 7 o 8 mm) indicazione intermedia. N. 4 DIGIT (0.3" h = 6 mm) indicazione inferiore N. 4 DIGIT (0.3"; h = 6 mm) n. 12 LED max. (diam. 3 mm) n. 6 TASTI max. (h = 7 mm).

È possibile ottenere configurazioni diverse eliminando le linguette in plastica preincise disposte sul lato sinistro del frontale e le parti in plastica di separazione fra i display (h = 2 mm). Versione 4T le caratteristiche sono come le indicate per la versione 6 T ma è predisposta per l'equipaggiamento di soli 4 TASTI con una superficie per l'attuazione maggiore. Versione STANDARD A con una zona indicazione di dimensioni 44 x 38 ed una zona tasti 20 x 38; adatta per utilizzo di display con spessore h = 8 mm.

Posteriore: Versione con n. 36 connessioni tipo vite. Versione conn. 18 (max) connessioni tipo vite. Versione n. 24 connessioni tipo vite.

Montaggio: Il contenitore è studiato per l'inserimento frontale dei circuiti premontati nell'apposita cornice portacircuiti.

INCABOX

Panel mounting enclosure for electronic products according to DIN 43700 manufactured to remove the electronic devices from the front side and rear-screw-type-connections.

Material: self-extinguishing PPO **Colour:** Black
Dimensions: 48x96x57/75/100/124/179

E: It indicates the product with the PCB removable from the front side

FEATURES

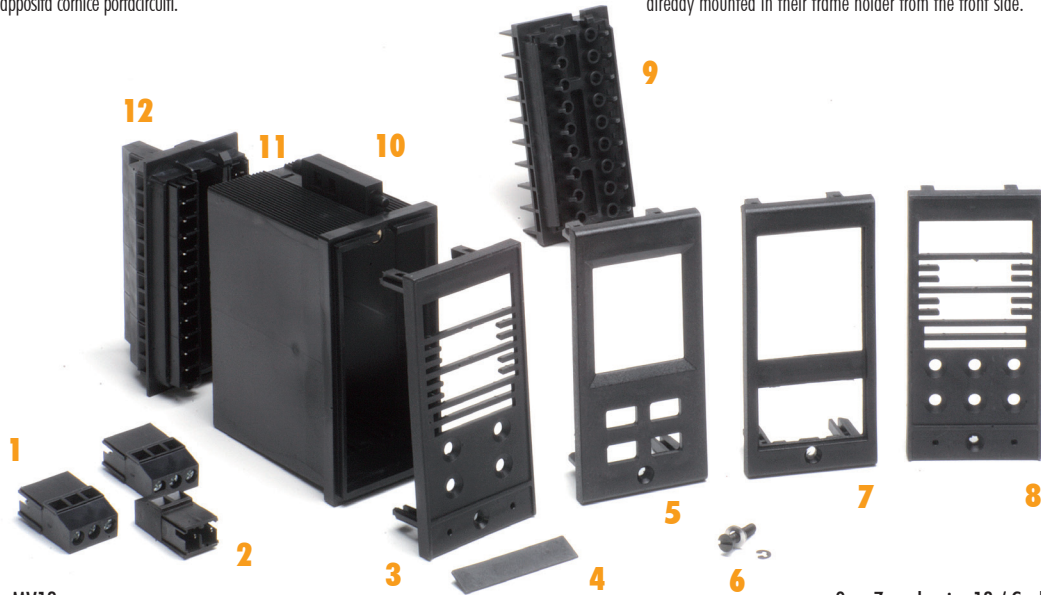
Front: 6T version with top indicator: n. 5 DIGIT (0.4"; h = 7 o 8 mm) version with intermediate indicator. N. 4 DIGIT (0.3" h = 6 mm) version with lower indicator n. 4 DIGIT (0.3"; h = 6 mm) n. 12 LED max. (diam. 3 mm) n. 6 SWITCHES max. (h = 7 mm).

It is possible to obtain different configurations by eliminating the engraved plastic splines on the left side of the front panel and the plastic pieces that separate the display (h = 2 mm). 4T version the features are like those indicated in the 6 SWITCHES version but it is suitable to 4 SWITCHES only and this has more operating surface.

STANDARD A version with an indicator area 44 x 38 and an area for switches 20 x 38; suitable to use of displays with h = 8 mm.

Rear: Version with n. 36 screwtype connections. Version with n. 18 (max) screws-type-connections. Version with n. 24 screws-type-connections.

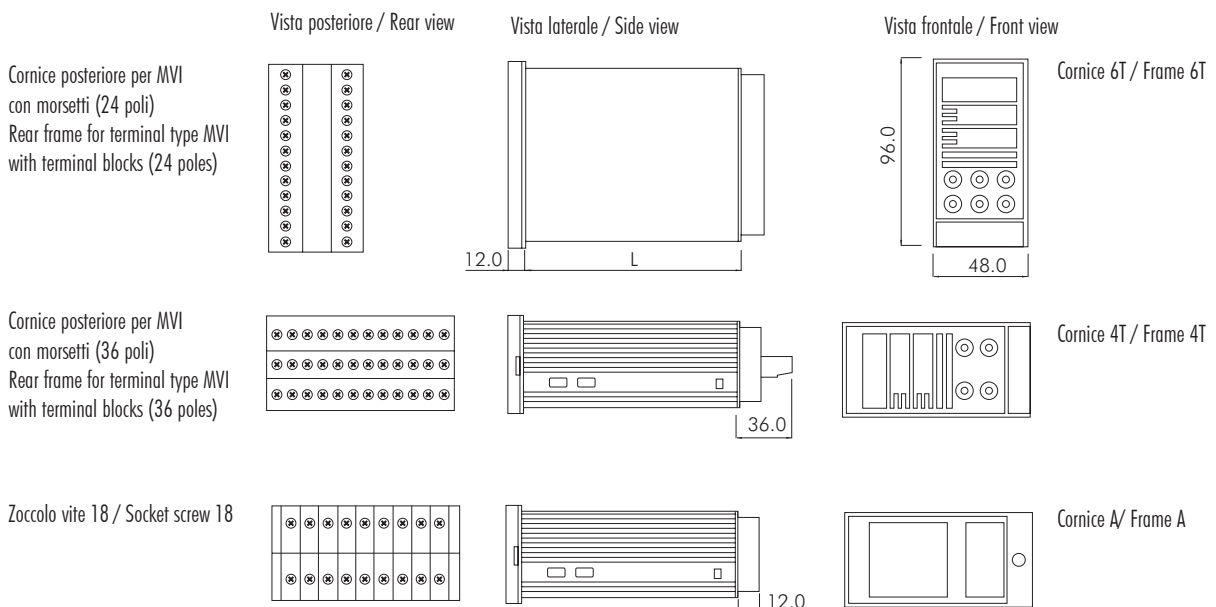
Assembly method: This enclosure has been designed to insert the PCBs which are already mounted in their frame holder from the front side.

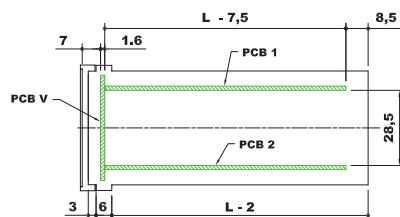


- 1 - MV13
- 2 - MV12
- 3 - Cornice 4T / Frame 4T
- 4 - Copriforo / Hole cover
- 5 - Cornice B / Frame B

- 6 - Vite con rondella e grower / Screw with circlip and grower
- 7 - Cornice A / Frame A
- 8 - Cornice 6T / Frame 6T

- 9 - Zoccolo vite 18 / Socket screw 18
- 10 - Corpo Contenitore / Body enclosure
- 11 - Aggancio / Hook
- 12 - Cornice posteriore per MVI / Rear frame for terminal type MVI





Contenitore Completo/Complete Enclosure

CODICE/CODE	DESCRIZIONE/DESCRIPTION	48.96 E
02.502 L057	Contenitore completo / Complete enclosure	L 57 mm
02.502 L075	Contenitore completo / Complete enclosure	L 75 mm
02.502 L100	Contenitore completo / Complete enclosure	L 100 mm
02.502 L124	Contenitore completo / Complete enclosure	L 124 mm Max
02.502 LXXX	Contenitore completo / Complete enclosure	L 159 mm Max

LUNGHEZZE OTTIMIZZATE / SPECIAL LENGTHS

02.502 L179	Contenitore completo / Complete enclosure	L 179 mm
-------------	---	----------

Composizione Kit: 1 corpo contenitore, 2 agganci, 1 inserto in ottone. Il contenitore può essere fornito con misure (L) diverse dalle predefinite fino ad un massimo di 159 mm.

Kit composition: 1 body enclosure, 2 fastening elements, 1 brass insert. Special lengths (L) can be supplied upon request to a maximum of 159 mm.

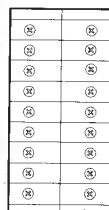
Accessori/Accessories

CODICE/CODE	DESCRIZIONE/DESCRIPTION
02.511 A000 kit A	1 cornice A, 1 vite, 1 rondella, 1 grower / 1 frame A, 1 screw, 1 circlip, 1 grower
02.511 B000 kit B	1 cornice B, 1 vite, 1 rondella, 1 grower / 1 frame B, 1 screw, 1 circlip, 1 grower
02.511 C000 kit 4T	1 cornice 4T, 1 vite, 1 rondella, 1 grower / 1 frame 4T, 1 screw, 1 circlip, 1 grower
02.511 D000 kit 6T	1 cornice 6T, 1 vite, 1 rondella, 1 grower / 1 frame 6T, 1 screw, 1 circlip, 1 grower
02.511 S000 kit S*	1 cornice S, 1 vite, 1 rondella, 1 grower / 1 frame S, 1 screw, 1 circlip, 1 grower
02.510 0000	zoccolo in plastica 18 vie / plastic socket 18 poles
02.526 0000 kit VN	1 vite, 1 contatto nichelato, 1 dado quadrato / 1 screw, 1 nickel pin, 1 square nut

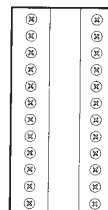
* Codice generico per cornice speciale / * Generic code for special frame



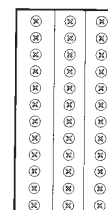
Cornice 4T / Frame 4T Cornice B / Frame B Cornice A / Frame A Cornice 6T / Frame 6T



Zoccolo vite 18
Socket screw 18



Cornice posteriore per MVI
con morsetti (max 24 poli)
Rear frame for terminal type MVI
with terminal blocks (24 poles max)



Cornice posteriore per MVI
con morsetti (max 36 poli)
Rear frame for terminal type MVI
with terminal blocks (36 poles max)

P02350 201C	Cornice posteriore 48x48E per morsetto tipo MVI / 48x48E rear frame for terminal type MVI
21.190 2062	Morsetto a inserzione diretta passo 6,35 nero tipo MVI2 a 2 vie / Terminal, direct insertion pitch 6,35, black, type MVI2, 2 poles
21.190 3062	Morsetto a inserzione diretta passo 6,35 nero tipo MVI3 a 3 vie / Terminal, direct insertion pitch 6,35, black, type MVI3, 3 poles
21.190 1122	Morsetto a inserzione diretta passo 12,7 nero tipo MVIA a 1 via / Terminal, direct insertion pitch 12,7, black, type MVIA, 1 pole
21.190 2122	Morsetto a inserzione diretta passo 12,7 nero tipo MVIB a 2 vie / Terminal, direct insertion pitch 12,7, black, type MVIB, 2 poles
21.190 2002	Morsetto a inserzione diretta nero tipo MVIAO / Terminal, direct insertion, black, type MVIAO
21.190 3002	Morsetto a inserzione diretta nero tipo MVIBO / Terminal, direct insertion, black, type MVIBO

Per maggiori informazioni sui morsetti MVI vedi sezione TERMINAL / For more information on MVI terminals, see TERMINAL section.



Cornice posteriore per MVI con morsetti (max 36 poli)
Rear frame for terminal type MVI with terminal blocks (36 poles max)

TECHNICAL CUSTOMER CARE

Un NUOVO SERVIZIO ITALTRONIC per qualsiasi Vostra richiesta di documentazione tecnica.

A NEW ITALTRONIC service for any request of technical documentation.

Download: <http://www.italtronic.info/download/incaboxextra/>

