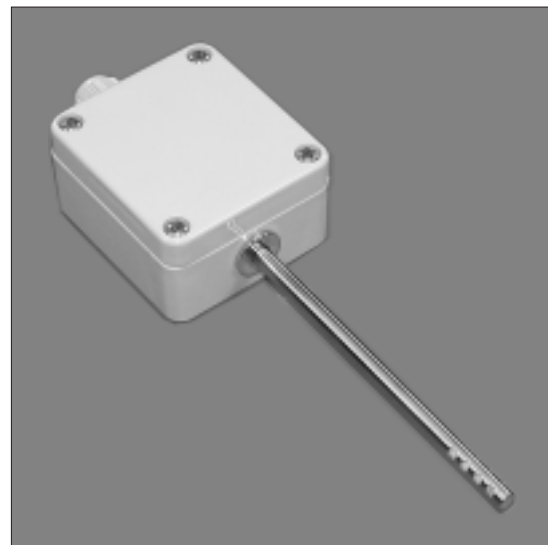


CHARAKTERYSTYKA

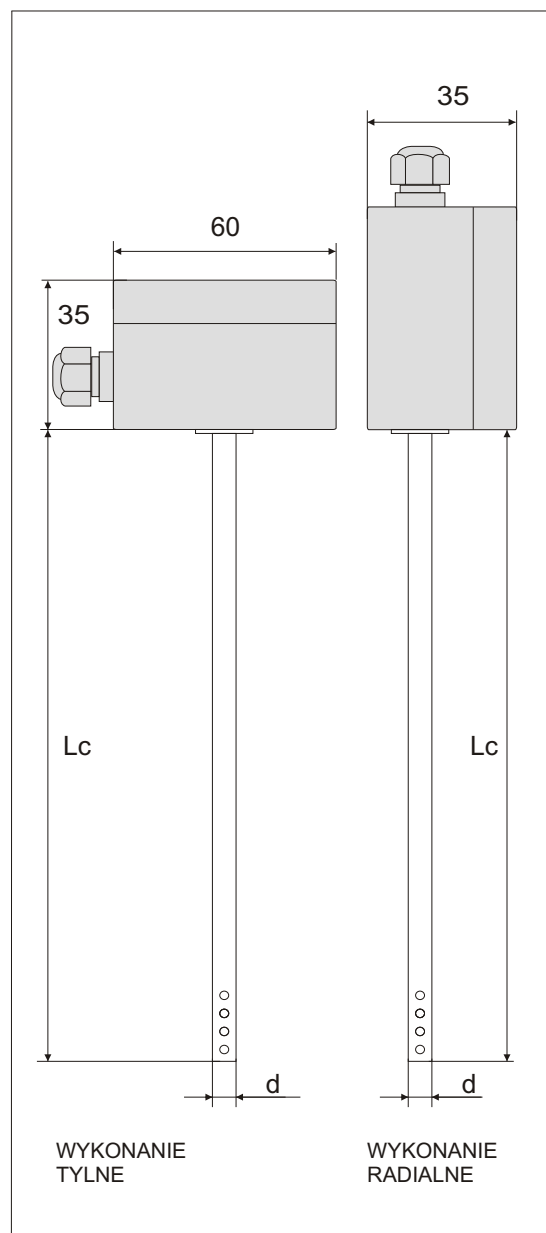
Czujnik rezystancyjny przeznaczony do pomiaru temperatury w pomieszczeniach, instalacjach klimatyzacyjnych, kanałach wentylacyjnych.

DANE TECHNICZNE

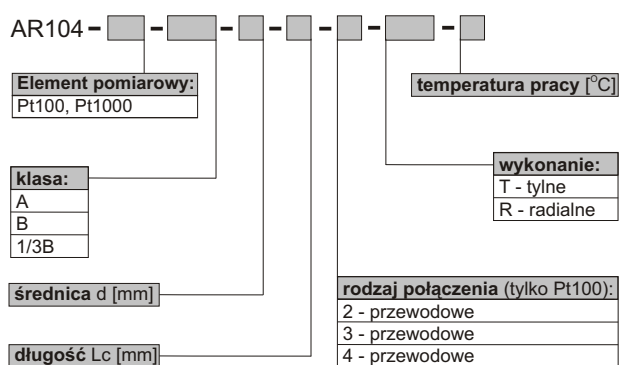
Element pomiarowy.....	Pt100, Pt1000, wg PN-EN60751+A2
Zakres pomiarowy.....	-30°C do 100°C
Układ połączeń.....	2, 3 lub 4 przewodowy
Średnica osłony.....	4mm, 6mm, inne
Długość osłony.....	100mm, 200mm, inne
Materiał osłony.....	stal 1HN18N9T (1.4541)
Obudowa.....	60x65x35 mm, IP65
Otworki	2 x Ø4,3 mm
Rozstaw otworów.....	46x34 mm
Materiał obudowy.....	poliwęglan



DANE MONTAŻOWE



SPOSÓB ZAMAWIANIA



PRZYKŁAD ZAMAWIANIA

AR104 - Pt100 - B - 4 - 100 - 3 - T - 70°C

kod powyższy oznacza czujnik z termorezystorem Pt100, klasy B, o średnicy 4mm, długości 100mm, z 3-przewodowym wyprowadzeniem, w wykonaniu tylnym, pracujący w zakresie do 70°C