

MODULBOX XTS COMPACT

CARATTERISTICHE GENERALI

Norme DIN 43880

Materiale Blend PC/ABS autoestinguente UL94-V0

GENERAL FEATURES

Standard DIN 43880

Material self-extinguishing Blend PC/ABS UL94-V0

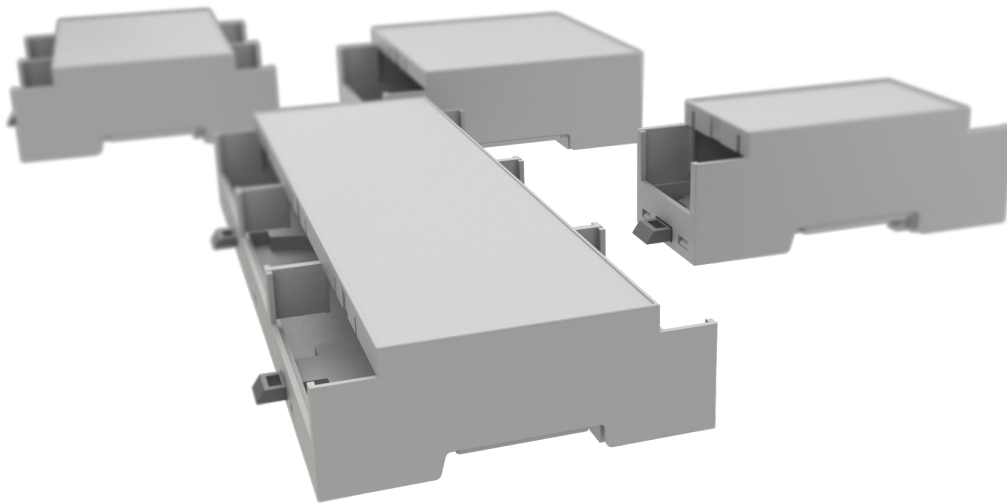
MODULBOX XTS COMPACT

Contenitori per strumentazione elettronica agganciabili su guida DIN (EN 60715) secondo norme DIN 43880

Materiale: Blend PC/ABS autoestinguente UL94-V0
Colore: Grigio RAL 7035
Misure: 2M, 3M, 4M, 5M, 6M, 8M, 9M, 12M

CARATTERISTICHE

Contenitore modulare da 2 a 12 moduli per strumentazione elettronica agganciabili su guida DIN (EN 60715). Pratico per la facilità di aggancio delle schede e per il montaggio del contenitore senza viti, MODULBOX XTS COMPACT si caratterizza per la vasta e completa gamma di combinazioni possibili che soddisfano le esigenze più particolari e specifiche della clientela. Diverse grandezze modulari e all'interno di queste più versioni disponibili, lavorazioni e serigrafie, chiusure particolari, sportelli di protezione piombabili, coprimorsetti e morsetti specifici: una molteplicità di opzioni e possibilità che soddisferanno ogni vostra esigenza e renderanno l'aspetto del vostro prodotto unico e personalizzato.



MODULBOX XTS COMPACT

DIN Rail (EN 60715) mounting enclosures for electronic products according to DIN 43880

Material: Self extinguishing Blend PC/ABS UL94-V0
Colour: Grey RAL 7035
Dimensions: 2M, 3M, 4M, 5M, 6M, 8M, 9M, 12M

FEATURES

MODULBOX is a DIN (EN 60715) mounting enclosure (modules from 2 up to 12) for electronic products. MODULBOX XTS COMPACT enclosures offer a wide range of matching options and possibilities which may satisfy any particular or specific Customers' need giving to the product a unique and personalized shape. They are characterized by the possibility to mount the enclosure itself without screws, by a great variety of modular sizes, machining and silk-printing processes, specific panels, lead sealed protection panels, terminal covers and specific terminals: a variety of options and possibilities which will satisfy all your needs and will give a unique and personalized look to your product.

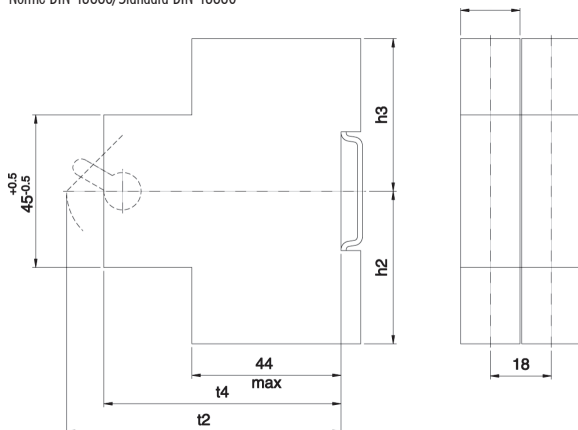
XTS COMPACT

Attualmente la serie MODULBOX XTS COMPACT è disponibile solo con il pannello superiore chiuso e senza aperture per aereazione nella sola forma XTS.

XTS COMPACT

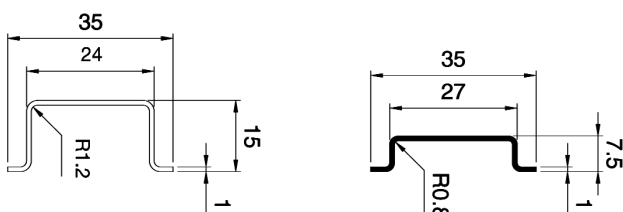
At present MODULBOX XTS COMPACT series is available only with the top panel closed and without ventilation openings in the only XTS version.

Norme DIN 43880/Standard DIN 43880



DIMENSIONI/DIMENSIONS	1	2	3
H2 max	45	55	75
H3 max	45	55	75
Ampere	Max 25 A	Max 63 A	Max 100 A
T2 max	55	70	92,5
T4 min	52	52	52
T4max	T2 max	T2 max	T2 max

Norme EN 60715/Standard EN 60715



MODULBOX XTS COMPACT

La gamma completa a vostra disposizione

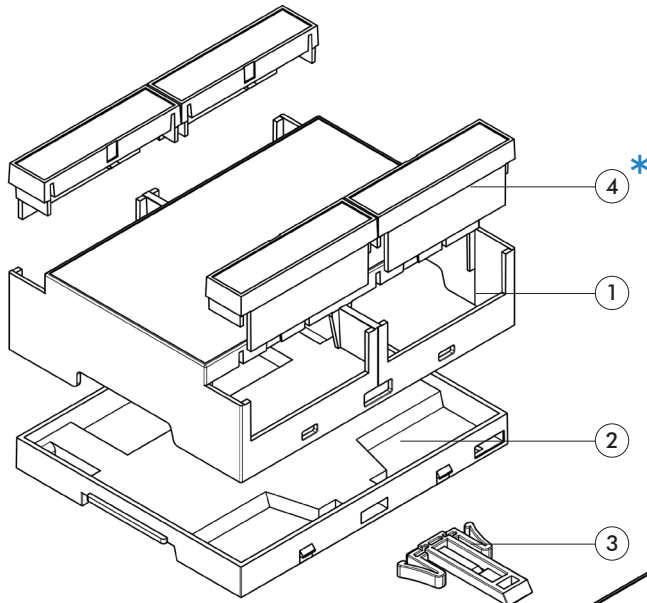
Materiale: Blend PC/ABS autoestinguente UL94-V0

Colore: Grigio RAL 7035

Misure: 2M, 3M, 4M, 5M, 6M, 8M, 9M, 12M

CIRCUITI STAMPATI

Le esigenze dei Clienti sono numerose, perché molteplici sono i Clienti ed ognuno ha le proprie necessità. Italtronic ha fatto esperienza di questa evidenza del mercato ed ha trasformato la necessità di offrire una vasta gamma di prodotti in virtù. Proponiamo oggi infatti la gamma più completa in grado di soddisfare le esigenze più particolari dei nostri Clienti. Il contenitore modulare (da 2 a 12 moduli) è solo la base per la realizzazione di una innumerevole varietà di esecuzioni. Dietro al contenitore c'è un mondo di lavorazioni e serigrafie che renderanno l'aspetto del vostro prodotto unico così come unico e riconoscibile deve essere il vostro stile.



MODULBOX XTS COMPACT

The most complete range of options available

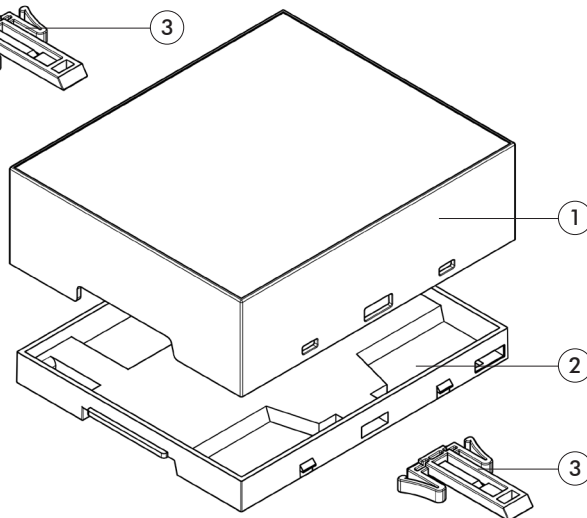
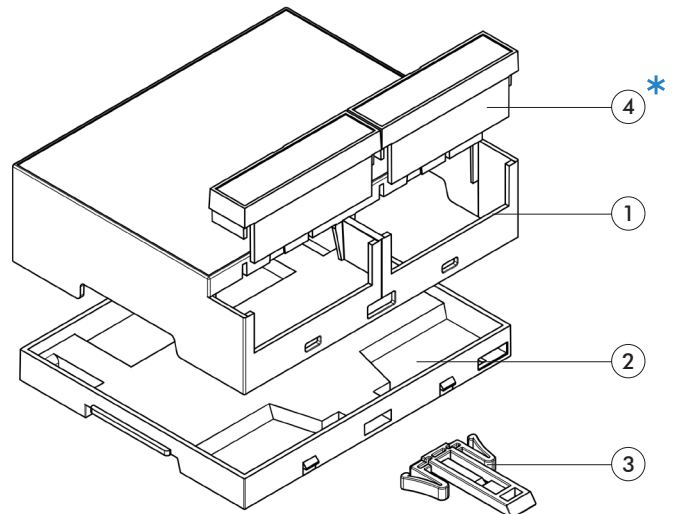
Material: Self-extinguishing Blend PC/ABS UL94-V0

Colour: Grey RAL 7035

Dimensions: 2M, 3M, 4M, 5M, 6M, 8M, 9M, 12M

PRINTED CIRCUIT BOARDS

Customer demands are high due to the large number of customers: each with their own needs. Italtronic is aware of this market demand and now offers the widest range of products to meet the requirements of the most discerning customers. The modular enclosure (from 2 to 12 modules) is just a base on which Italtronic can insert a wide range of components. Making an enclosure involves machining and silk-screen printing processes, which make your product unique, just like your recognizable style.

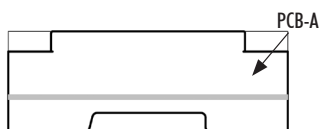


Descrizione/Description:

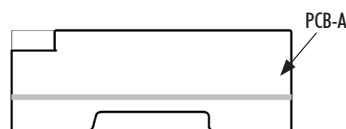
- 1) Corpo contenitore / Body Enclosure
- 2) Base / Base
- 3) Aggancio / Hook
- 4) Coprimorsetto* / Terminal cover*

* Accessori / Accessories

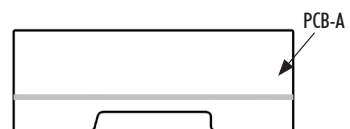
Vers. A



Vers. B



Vers. C



Spessore circuiti stampati 1,6 mm.

Thickness of printed circuit boards 1.6 mm.

TECHNICAL CUSTOMER CARE

Un NUOVO SERVIZIO ITALTRONIC per qualsiasi Vostra richiesta di documentazione tecnica.

A NEW ITALTRONIC service for any request of technical documentation.

Download: <http://www.italtronic.info/download/modulboxXT/XTS/circuitistampati/>



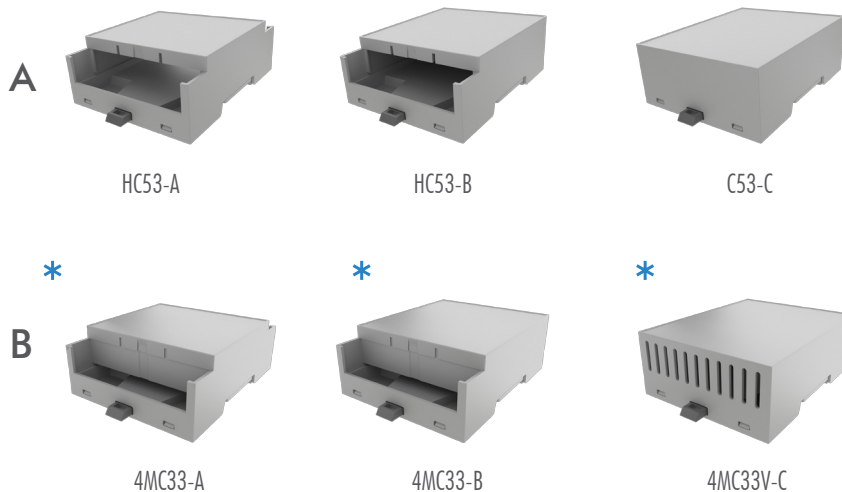
Numero Verde

800 - 960372

MODULBOX XTS COMPACT

ITALTRONIC si avvicina alle esigenze del cliente.

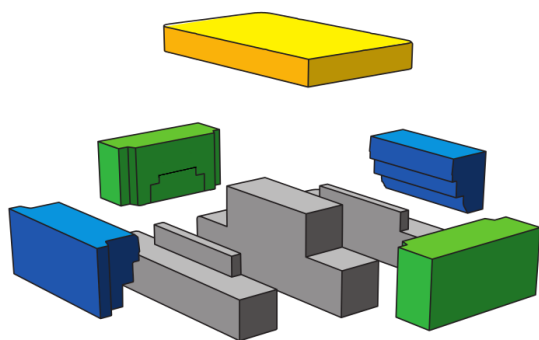
I contenitori della serie MODULBOX XTS COMPACT sono stampati impiegando stampi speciali sviluppati estremizzando al massimo il concetto di MODULARITÀ, che prevede la suddivisione nel maggior numero possibile lo stampo per iniezione plastica anziché la normale suddivisione in due parti di cui un matrice e un maschio. Ciò permette ad ITALTRONIC una maggiore flessibilità ed adattamento alle richieste della clientela perchè può integrare e soddisfare meglio le necessità particolari di ogni cliente direttamente nello stampo per la produzione finale.



*su richiesta / *on request

MODULBOX XTS COMPACT

Misure/Dimensions: 2M, 3M, 4M, 5M, 6M, 8M, 9M, 12M
Stampo/Mould.



MODULBOX XTS COMPACT

ITALTRONIC is close to customer needs.

The MODULBOX XTS COMPACT series enclosures are printed using special moulds developed to fully exploit the concept of modularity, allowing the plastic injection mould to be divided into as many parts possible instead of the usual two parts comprising a matrix and male. This gives ITALTRONIC more flexibility because it can integrate and better meet the needs of each customer directly in the mould for end products.

MODULBOX XTS COMPACT

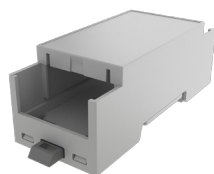
Contenitori per strumentazione elettronica
agganciabili su Guida DIN (EN60715) secondo
norme DIN 43880

Materiale: Blend PC/ABS autoestinguente

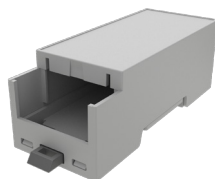
Colore: Grigio RAL7035

CARATTERISTICHE

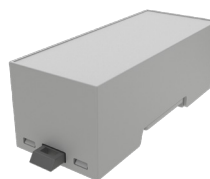
Montabile su Guida DIN (EN 60715), può essere equipaggiato con diversi coprimorsetti. Di tale modulo esistono diverse versioni: quelle tipo A (analoghe al precedente prodotto Modulbox di cui mantengono la compatibilità con i circuiti stampati), tipo B (con una spalla più alta per l'impiego di componenti di maggiore volume) e tipo C (con entrambe le spalle più alte per avere maggiore spazio per l'elettronica).



H53-A



H53-B



53-C

MODULBOX XTS COMPACT

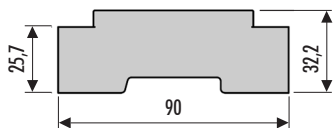
DIN rail (EN60715) mounting
enclosures for electronic products
according to DIN 43880

Material: Self extinguishing Blend PC/ABS

Colour: Grey RAL 7035

FEATURES

This modular enclosure can be fastened to DIN (EN 60715) rail and can be provided with several terminal covers. There are several versions of this modular enclosure: Type A (similar to the previous Modulbox product and bearing the same compatibility with the pcbs), type B (with one side higher to leave more space for larger electronic components) and type C (with both sides higher to have more space for the electronic components).

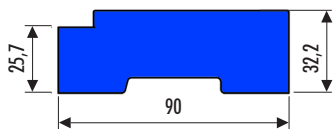
Version A

H53-A mantiene la possibilità del montaggio dei pannelli e dei coprimorsetti e le pareti, in corrispondenza delle zone di montaggio dei morsetti, sono alte.

Esiste infine la possibilità di avere specifiche varianti su richiesta del Cliente con un numero minimo di pezzi ordinati.

H53-A maintains the possibility to assemble the panels and terminal covers. Its sides, next to the assembling area of the terminal blocks, are high.

As well as the above, it is possible to have special versions upon request for a relatively low order quantity.

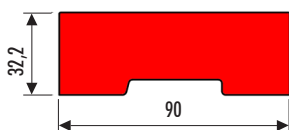
Version B

E' il modello con una spalla più alta per l'impiego di componenti di maggiore volume.

H53-B mantiene la possibilità del montaggio dei pannelli e quella dei coprimorsetti su un solo lato del contenitore. La parete, in corrispondenza del montaggio dei morsetti è alta. Esiste la possibilità di avere specifiche varianti su richiesta del Cliente con un numero minimo di pezzi ordinati.

This type has one side higher to allow electronic components of bigger volume.

H53-B maintains the possibility to assemble panels and terminal covers on one side only of the enclosure. Its side, next to the assembling area of the terminal blocks, is high. It is possible to have special versions upon requests for a relatively low order quantity.

Version C

E' il modello che mette a disposizione del progettista il massimo spazio per l'elettronica.

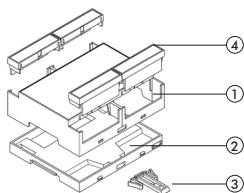
53-C mantiene la possibilità di avere la versione chiusa su richiesta del Cliente con un numero minimo di pezzi ordinati.

This type allows the maximum space for the electronic components.

53-C type can be produced as the closed version upon request for a relatively low quantity.

2M XTS COMPACT Serie/Series

ITALTRONIC



- Descrizione/Description:**
 1) Corpo contenitore / Body Enclosure
 2) Base / Base
 3) Aggancio / Hook
 4) Coprimorsetto* / Terminal cover*
 * Accessori / Accessories

La serie Modulbox XTS Compact permette una facile personalizzazione del prodotto attraverso lo sviluppo di inserti sullo stampo. Il Cliente è così in grado di adattare il prodotto a costi estremamente contenuti.

Through the development of inserts for the mould tool, the Modulbox XTS Compact series can be customised according to Customers' specific requirements at extremely affordable costs.

CIRCUITI STAMPATI

Chiedete al nostro TECHNICAL CUSTOMER CARE la documentazione tecnica necessaria per lo sviluppo delle schede elettroniche.

PRINTED CIRCUIT BOARDS

Ask our TECHNICAL CUSTOMER CARE technical documentation necessary for the development of electronic cards.

Contenitore completo / Complete enclosure

CODICE / CODE	DESCRIZIONE / DESCRIPTION
35.0207000.BL	Contenitore completo modulbox xts 2M HC33-A chiuso compact/Complete enclosure modulbox xts 2M HC33-A closed compact
35.0212000.BL	Contenitore completo modulbox xts 2M HC33-B chiuso compact/Complete enclosure modulbox xts 2M HC33-B closed compact
35.0214000.BL	Contenitore completo modulbox xts 2M C33-C chiuso compact/Complete enclosure modulbox xts 2M C33-C closed compact

Accessori / Accessories

CODICE / CODE	DESCRIZIONE / DESCRIPTION
P15020201E.BL	Copripforo 2MH serie XT/XTS blend grigio/Hole cover 2MH series XT/XTS blend grey

Accessori coprimorsetti preforati / Accessories pre-holed terminal covers

CODICE / CODE	DESCRIZIONE / DESCRIPTION
P05020201T.BL	Coprimorsetto preforato passo 5,08 2M P05/Pre-holed terminal cover pitch 5,08 2M P05
P05020202T.BL	Coprimorsetto preforato passo 10,16 2M P10/Pre-holed terminal cover pitch 10,16 2M P10
P05020204T.BL	Coprimorsetto preforato passo 7,65 2M P7,5/Pre-holed terminal cover pitch 7,65 2M P7,5
P05020207T.BL	Coprimorsetto preforato passo 7,65 centrato 2M P7,5C/Pre-holed terminal cover pitch 7,65 centred 2M P7,5C
P05020208T.BL	Coprimorsetto preforato passo 10,16 centrato 2M P10C/Pre-holed terminal cover pitch 10,16 centred 2M P10C

Accessori coprimorsetti preforati per morsetti 25A/ Accessories pre-holed terminal covers 25A

CODICE / CODE	DESCRIZIONE / DESCRIPTION
P05020209T.BL	Coprimorsetto preforato passo 9,52 3 vie 2M P9,52I/Pre-holed terminal cover pitch 9,52 3 poles 2M P9,52I
P05020210T.BL	Coprimorsetto preforato passo 6,35 4 vie 2M P6,35I/Pre-holed terminal cover pitch 6,35 4 poles 2M P6,35I
P05020211T.BL	Coprimorsetto preforato passo 9,52-6,35 2-3 vie 2M P9,52R-6,35R/Pre-holed terminal cover pitch 9,52-6,35 2-3 poles 2M P9,52R-6,35R
P05020212T.BL	Coprimorsetto preforato passo 6,35 3 vie 2M P6,35R/Pre-holed terminal cover pitch 6,35 3poles 2M P6,35R

Accessori coprimorsetti preincisi/ Accessories pre-marked terminal covers

CODICE / CODE	DESCRIZIONE / DESCRIPTION
P05020203T.BL	Coprimorsetto preinciso passo 5,08 2M P05P/Pre-marked terminal cover pitch 5,08 2M P05P

Accessori coprimorsetti senza foratura/ Accessories terminal covers without holes

CODICE / CODE	DESCRIZIONE / DESCRIPTION
P05020206T.BL	Coprimorsetto senza foratura 2M PN blend/Terminal cover without holes 2M PN

Accessori coprimorsetti per sconnettibili/ Accessories terminal covers for plug-in connectors

CODICE / CODE	DESCRIZIONE / DESCRIPTION
P05020213T.BL	Coprimorsetto 2M plug-in/Terminal cover 2M plug-in connectors

Accessori EIB/ Accessories EIB

CODICE / CODE	DESCRIZIONE / DESCRIPTION
P05020215T.BL	Kit coprimorsetto 2M-EIB X1 connettore bus/Kit terminal cover 2M-EIB X1 bus connector

TECHNICAL CUSTOMER CARE

Un NUOVO SERVIZIO ITALTRONIC per qualsiasi Vostra richiesta di documentazione tecnica.

A NEW ITALTRONIC service for any request of technical documentation.

Download: <http://www.italtronic.info/download/modulboxXTScompact/2MXTS/>



Numero Verde

800 - 960372

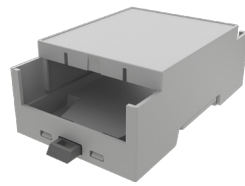
MODULBOX XTS COMPACT

Contenitori per strumentazione elettronica
agganciabili su Guida DIN (EN60715) secondo
norme DIN 43880

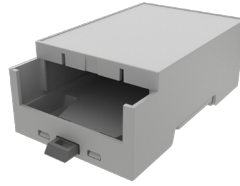
Materiale: Blend PC/ABS autoestinguente
Colore: Grigio RAL7035

CARATTERISTICHE

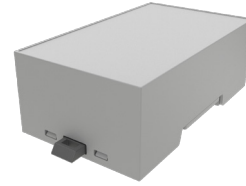
Montabile su Guida DIN (EN 60715), può essere equipaggiato con diversi coprimorsetti. Di tale modulo esistono diverse versioni: quelle tipo A (analoghe al precedente prodotto Modulbox di cui mantengono la compatibilità con i circuiti stampati), tipo B (con una spalla più alta per l'impiego di componenti di maggiore volume) e tipo C (con entrambe le spalle più alte per avere maggiore spazio per l'elettronica).



H53-A



H53-B



53-C

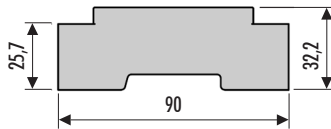
MODULBOX XTS COMPACT

DIN rail (EN60715) mounting
enclosures for electronic products
according to DIN 43880

Material: Self extinguishing Blend PC/ABS
Colour: Grey RAL 7035

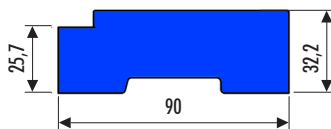
FEATURES

This modular enclosure can be fastened to DIN (EN 60715) rail and can be provided with several terminal covers. There are several versions of this modular enclosure: Type A (similar to the previous Modulbox product and bearing the same compatibility with the pcbs), type B (with one side higher to leave more space for larger electronic components) and type C (with both sides higher to have more space for the electronic components).

Version A

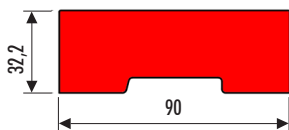
H53-A mantiene la possibilità del montaggio dei pannelli e dei coprimorsetti e le pareti, in corrispondenza delle zone di montaggio dei morsetti, sono alte.
Esiste infine la possibilità di avere specifiche varianti su richiesta del Cliente con un numero minimo di pezzi ordinati.

H53-A maintains the possibility to assemble the panels and terminal covers. Its sides, next to the assembling area of the terminal blocks, are high.
As well as the above, it is possible to have special versions upon request for a relatively low order quantity.

Version B

E' il modello con una spalla più alta per l'impiego di componenti di maggiore volume.
H53-B mantiene la possibilità del montaggio dei pannelli e quella dei coprimorsetti su un solo lato del contenitore. La parete, in corrispondenza del montaggio dei morsetti è alta.
Esiste la possibilità di avere specifiche varianti su richiesta del Cliente con un numero minimo di pezzi ordinati.

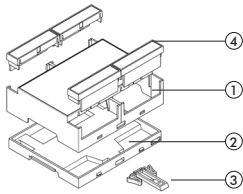
This type has one side higher to allow electronic components of bigger volume.
H53-B maintains the possibility to assemble panels and terminal covers on one side only of the enclosure. Its side, next to the assembling area of the terminal blocks, is high.
It is possible to have special versions upon requests for a relatively low order quantity.

Version C

E' il modello che mette a disposizione del progettista il massimo spazio per l'elettronica.
53-C mantiene la possibilità di avere la versione chiusa su richiesta del Cliente con un numero minimo di pezzi ordinati.

This type allows the maximum space for the electronic components.
53-C type can be produced as the closed version upon request for a relatively low quantity.

3M XTS COMPACT Serie/Series



- Descrizione/Description:**
 1) Corpo contenitore / Body Enclosure
 2) Base / Base
 3) Aggancio / Hook
 4) Coprimorsetto* / Terminal cover*
 * Accessori / Accessories

La serie Modulbox XTS Compact permette una facile personalizzazione del prodotto attraverso lo sviluppo di inserti sullo stampo. Il Cliente è così in grado di adattare il prodotto a costi estremamente contenuti.

Through the development of inserts for the mould tool, the Modulbox XTS Compact series can be customised according to Customers' specific requirements at extremely affordable costs.

CIRCUITI STAMPATI

Chiedete al nostro TECHNICAL CUSTOMER CARE la documentazione tecnica necessaria per lo sviluppo delle schede elettroniche.

PRINTED CIRCUIT BOARDS

Ask our TECHNICAL CUSTOMER CARE technical documentation necessary for the development of electronic cards.

Contenitore completo / Complete enclosure

CODICE / CODE	DESCRIZIONE / DESCRIPTION
35.0307000.BL	Contenitore completo modulbox xts 3M HC33-A chiuso compact/Complete enclosure modulbox xts 3M HC33-A closed compact
35.0312000.BL	Contenitore completo modulbox xts 3M HC33-B chiuso compact/Complete enclosure modulbox xts 3M HC33-B closed compact
35.0314000.BL	Contenitore completo modulbox xts 3M C33-C chiuso compact/Complete enclosure modulbox xts 3M C33-C closed compact

Accessori / Accessories

CODICE / CODE	DESCRIZIONE / DESCRIPTION
P15030201E.BL	Copripforo 3MH serie XT/XTS blend grigio/Hole cover 3MH series XT/XTS blend grey

Accessori coprimorsetti preforati / Accessories pre-holed terminal covers

CODICE / CODE	DESCRIZIONE / DESCRIPTION
P05030201T.BL	Coprimorsetto preforato passo 5,08 3M P05 blend/Pre-holed terminal cover pitch 5,08 3M P05
P05030202T.BL	Coprimorsetto preforato passo 10,16 3M P10/Pre-holed terminal cover pitch 10,16 3M P10
P05030204T.BL	Coprimorsetto preforato passo 7,65 3M P7,5/Pre-holed terminal cover pitch 7,65 3M P7,5

Accessori coprimorsetti preforati per morsetti 25A/ Accessories pre-holed terminal covers 25A

CODICE / CODE	DESCRIZIONE / DESCRIPTION
P05030210T.BL	Coprimorsetto preforato passo 6,35 7 vie 3M P6,35I/Pre-holed terminal cover pitch 6,35 7 poles 3M P6,35I
P05030211T.BL	Coprimorsetto preforato passo 9,52-6,35 4-6 vie 3M P9,52R-6,35R/Pre-holed terminal cover pitch 9,52-6,35 4-6 poles 3M P9,52R-6,35R
P05030212T.BL	Coprimorsetto preforato passo 6,35 6 vie 3M P6,35R/Pre-holed terminal cover pitch 6,35 6 poles 3M P6,35R

Accessori coprimorsetti preincisi/ Accessories pre-marked terminal covers

CODICE / CODE	DESCRIZIONE / DESCRIPTION
P05030203T.BL	Coprimorsetto preinciso passo 5,08 3M P05P/Pre-marked terminal cover pitch 5,08 3M P05P

Accessori coprimorsetti senza foratura/ Accessories terminal covers without holes

CODICE / CODE	DESCRIZIONE / DESCRIPTION
P05030206T.BL	Coprimorsetto senza foratura 3M PN blend/Terminal cover without holes 3M PN

Accessori coprimorsetti per sconnettabili/ Accessories terminal covers for plug-in connectors

CODICE / CODE	DESCRIZIONE / DESCRIPTION
P05030213T.BL	Coprimorsetto 3M plug-in blend/Terminal cover 3M plug-in connectors

Accessori EIB/ Accessories EIB

CODICE / CODE	DESCRIZIONE / DESCRIPTION
P05030215T.BL	Kit coprimorsetto 3M-EIB X1 connettore bus/Kit terminal cover 3M-EIB X1 EIB bus connector
P05030216T.BL	Kit coprimorsetto 3M-EIB X2 connettori bus/Kit terminal cover 3M-EIB X2 EIB bus connectors

TECHNICAL CUSTOMER CARE

Un NUOVO SERVIZIO ITALTRONIC per qualsiasi Vostra richiesta di documentazione tecnica.
 A NEW ITALTRONIC service for any request of technical documentation.

Download: <http://www.italtronic.info/download/modulboxXTScompact/3MXTS/>



Numero Verde

800 - 960372

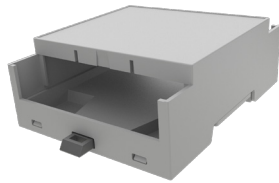
MODULBOX XTS COMPACT

Contenitori per strumentazione elettronica
agganciabili su Guida DIN (EN60715) secondo
norme DIN 43880

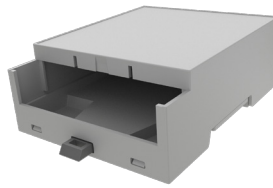
Materiale: Blend PC/ABS autoestinguente
Colore: Grigio RAL7035

CARATTERISTICHE

Montabile su Guida DIN (EN 60715), può essere equipaggiato con diversi coprimorsetti. Di tale modulo esistono diverse versioni: quelle tipo A (analoghe al precedente prodotto Modulbox di cui mantengono la compatibilità con i circuiti stampati), tipo B (con una spalla più alta per l'impiego di componenti di maggiore volume) e tipo C (con entrambe le spalle più alte per avere maggiore spazio per l'elettronica).



H53-A



H53-B



53-C

MODULBOX XTS COMPACT

DIN rail (EN60715) mounting
enclosures for electronic products
according to DIN 43880

Material: Self extinguishing Blend PC/ABS
Colour: Grey RAL 7035

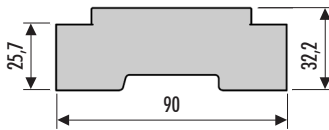
FEATURES

This modular enclosure can be fastened to DIN (EN 60715) rail and can be provided with several terminal covers. There are several versions of this modular enclosure: Type A (similar to the previous Modulbox product and bearing the same compatibility with the pcbs), type B (with one side higher to leave more space for larger electronic components) and type C (with both sides higher to have more space for the electronic components).

Version A

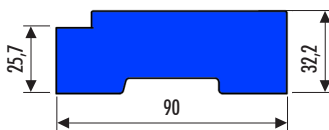
H53-A mantiene la possibilità del montaggio dei pannelli e dei coprimorsetti e le pareti, in corrispondenza delle zone di montaggio dei morsetti, sono alte.
Esiste infine la possibilità di avere specifiche varianti su richiesta del Cliente con un numero minimo di pezzi ordinati.

H53-A maintains the possibility to assemble the panels and terminal covers. Its sides, next to the assembling area of the terminal blocks, are high.
As well as the above, it is possible to have special versions upon request for a relatively low order quantity.

**Version B**

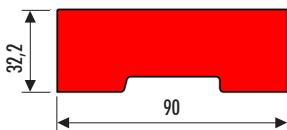
È il modello con una spalla più alta per l'impiego di componenti di maggiore volume.
H53-B mantiene la possibilità del montaggio dei pannelli e quella dei coprimorsetti su un solo lato del contenitore. La parete, in corrispondenza del montaggio dei morsetti è alta.
Esiste la possibilità di avere specifiche varianti su richiesta del Cliente con un numero minimo di pezzi ordinati.

This type has one side higher to allow electronic components of bigger volume.
H53-B maintains the possibility to assemble panels and terminal covers on one side only of the enclosure. Its side, next to the assembling area of the terminal blocks, is high.
It is possible to have special versions upon requests for a relatively low order quantity.

**Version C**

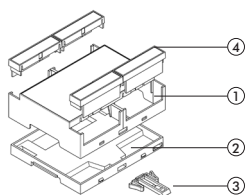
È il modello che mette a disposizione del progettista il massimo spazio per l'elettronica.
53-C mantiene la possibilità di avere la versione chiusa su richiesta del Cliente con un numero minimo di pezzi ordinati.

This type allows the maximum space for the electronic components.
53-C type can be produced as the closed version upon request for a relatively low quantity.



4M XTS COMPACT Serie/Series

ITALTRONIC



- Descrizione/Description:**
 1) Corpo contenitore / Body Enclosure
 2) Base / Base
 3) Aggancio / Hook
 4) Coprimorsetto* / Terminal cover*

* Accessori / Accessories

La serie Modulbox XTS Compact permette una facile personalizzazione del prodotto attraverso lo sviluppo di inserti sullo stampo. Il Cliente è così in grado di adattare il prodotto a costi estremamente contenuti.

Through the development of inserts for the mould tool, the Modulbox XTS Compact series can be customised according to Customers' specific requirements at extremely affordable costs.

CIRCUITI STAMPATI

Chiedete al nostro TECHNICAL CUSTOMER CARE la documentazione tecnica necessaria per lo sviluppo delle schede elettroniche.

PRINTED CIRCUIT BOARDS

Ask our TECHNICAL CUSTOMER CARE technical documentation necessary for the development of electronic cards.

Contenitore completo / Complete enclosure

CODICE / CODE	DESCRIZIONE / DESCRIPTION
35.0407000.BL	Contenitore completo modulbox xts 4M HC33-A chiuso compact/Complete enclosure modulbox xts 4M HC33-A closed compact
35.0412000.BL	Contenitore completo modulbox xts 4M HC33-B chiuso compact/Complete enclosure modulbox xts 4M HC33-B closed compact
35.0414000.BL	Contenitore completo modulbox xts 4M C33-C chiuso compact/Complete enclosure modulbox xts 4M C33-C closed compact

Accessori / Accessories

CODICE / CODE	DESCRIZIONE / DESCRIPTION
P15040201E.BL	Copriforo 4MH serie XT/XTS blend grigio/Hole cover 4MH series XT/XTS blend grey

Accessori coprimorsetti preforati / Accessories pre-holed terminal covers

CODICE / CODE	DESCRIZIONE / DESCRIPTION
P05040201T.BL	Coprimorsetto preforato passo 5,08 4M P05/Pre-holed terminal cover pitch 5,08 4M P05
P05040202T.BL	Coprimorsetto preforato passo 10,16 4M P10/Pre-holed terminal cover pitch 10,16 4M P10
P05040204T.BL	Coprimorsetto preforato passo 7,65 4M P7,5/Pre-holed terminal cover pitch 7,65 4M P7,5
P05040207T.BL	Coprimorsetto preforato passo 7,65 centrato 4M P7,5C/Pre-holed terminal cover pitch 7,65 centred 4M P7,5C
P05040208T.BL	Coprimorsetto preforato passo 10,16 centrato 4M P10C/Pre-holed terminal cover pitch 10,16 centred 4M P10C

Accessori coprimorsetti preforati per morsetti 25A/ Accessories pre-holed terminal covers 25A

CODICE / CODE	DESCRIZIONE / DESCRIPTION
P05040209T.BL	Coprimorsetto preforato passo 9,52-6,35 6-9 vie 4M P9,52I-6,35R/Pre-holed terminal cover pitch 9,52-6,35 6-9 poles 4M P9,52I-6,35R
P05040210T.BL	Coprimorsetto preforato passo 6,35 10 vie 4M P6,35I/Pre-holed terminal cover pitch 6,35 10 poles 4M P6,35I
P05040211T.BL	Coprimorsetto preforato passo 9,52 5 vie 4M P9,52R/Pre-holed terminal cover pitch 9,52 5 poles 4M P9,52R
P05040212T.BL	Coprimorsetto preforato passo 6,35 9 vie 4M P6,35R/Pre-holed terminal cover pitch 6,35 9 poles 4M P6,35R

Accessori coprimorsetti preincisi/ Accessories pre-marked terminal covers

CODICE / CODE	DESCRIZIONE / DESCRIPTION
P05040203T.BL	Coprimorsetto preinciso passo 5,08 4M P05P/Pre-marked terminal cover pitch 5,08 4M P05P

Accessori coprimorsetti senza foratura/ Accessories terminal covers without holes

CODICE / CODE	DESCRIZIONE / DESCRIPTION
P05040206T.BL	Coprimorsetto senza foratura 4M PN blend/Terminal cover without holes 4M PN

Accessori coprimorsetti per sconnettibili/ Accessories terminal covers for plug-in connectors

CODICE / CODE	DESCRIZIONE / DESCRIPTION
P05040213T.BL	Coprimorsetto 4M plug-in/Terminal cover 4M plug-in connectors

Accessori EIB/ Accessories EIB

CODICE / CODE	DESCRIZIONE / DESCRIPTION
P05040215T.BL	Kit coprimorsetto 4M-EIB X1 connettore bus/Kit terminal cover 4M-EIB X1 EIB bus connector
P05040216T.BL	Kit coprimorsetto 4M-EIB X2 connettori bus/Kit terminal cover 4M-EIB X2 EIB bus connectors

4M MODULBOX XTS COMPACT

MODULBOX XTS COMPACT

TECHNICAL CUSTOMER CARE

Un NUOVO SERVIZIO ITALTRONIC per qualsiasi Vostra richiesta di documentazione tecnica.

A NEW ITALTRONIC service for any request of technical documentation.

Download: <http://www.italtronic.info/download/modulboxXTScompact/4MXTS/>



Numero Verde

800 - 960372

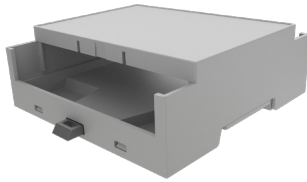
MODULBOX XTS COMPACT

Contenitori per strumentazione elettronica agganciabili su Guida DIN (EN60715) secondo norme DIN 43880

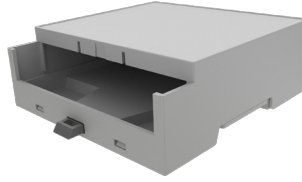
Materiale: Blend PC/ABS autoestinguente
Colore: Grigio RAL7035

CARATTERISTICHE

Montabile su Guida DIN (EN 60715), può essere equipaggiato con diversi coprimorsetti. Di tale modulo esistono diverse versioni: quelle tipo A (analoghe al precedente prodotto Modulbox di cui mantengono la compatibilità con i circuiti stampati), tipo B (con una spalla più alta per l'impiego di componenti di maggiore volume) e tipo C (con entrambe le spalle più alte per avere maggiore spazio per l'elettronica).



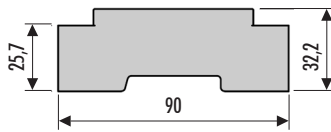
H53-A



H53-B



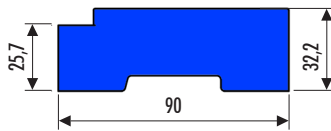
53-C

Version A

H53-A mantiene la possibilità del montaggio dei pannelli e dei coprimorsetti e le pareti, in corrispondenza delle zone di montaggio dei morsetti, sono alte. Esiste infine la possibilità di avere specifiche varianti su richiesta del Cliente con un numero minimo di pezzi ordinati.

H53-A maintains the possibility to assemble the panels and terminal covers. Its sides, next to the assembling area of the terminal blocks, are high.

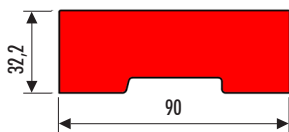
As well as the above, it is possible to have special versions upon request for a relatively low order quantity.

Version B

E' il modello con una spalla più alta per l'impiego di componenti di maggiore volume. H53-B mantiene la possibilità del montaggio dei pannelli e quella dei coprimorsetti su un solo lato del contenitore. La parete, in corrispondenza del montaggio dei morsetti è alta. Esiste la possibilità di avere specifiche varianti su richiesta del Cliente con un numero minimo di pezzi ordinati.

This type has one side higher to allow electronic components of bigger volume.

H53-B maintains the possibility to assemble panels and terminal covers on one side only of the enclosure. Its side, next to the assembling area of the terminal blocks, is high. It is possible to have special versions upon requests for a relatively low order quantity.

Version C

E' il modello che mette a disposizione del progettista il massimo spazio per l'elettronica. 53-C mantiene la possibilità di avere la versione chiusa su richiesta del Cliente con un numero minimo di pezzi ordinati.

This type allows the maximum space for the electronic components.

53-C type can be produced as the closed version upon request for a relatively low quantity.

MODULBOX XTS COMPACT

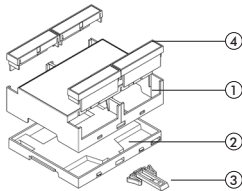
DIN rail (EN60715) mounting enclosures for electronic products according to DIN 43880

Material: Self extinguishing Blend PC/ABS
Colour: Grey RAL 7035

FEATURES

This modular enclosure can be fastened to DIN (EN 60715) rail and can be provided with several terminal covers. There are several versions of this modular enclosure: Type A (similar to the previous Modulbox product and bearing the same compatibility with the pcbs), type B (with one side higher to leave more space for larger electronic components) and type C (with both sides higher to have more space for the electronic components).

5M XTS COMPACT Serie/Series



- Descrizione/Description:**
 1) Corpo contenitore / Body Enclosure
 2) Base / Base
 3) Aggancio / Hook
 4) Coprimorsetto* / Terminal cover*

* Accessori / Accessories

La serie Modulbox XTS Compact permette una facile personalizzazione del prodotto attraverso lo sviluppo di inserti sullo stampo. Il Cliente è così in grado di adattare il prodotto a costi estremamente contenuti.

Through the development of inserts for the mould tool, the Modulbox XTS Compact series can be customised according to Customers' specific requirements at extremely affordable costs.

CIRCUITI STAMPATI

Chiedete al nostro TECHNICAL CUSTOMER CARE la documentazione tecnica necessaria per lo sviluppo delle schede elettroniche.

PRINTED CIRCUIT BOARDS

Ask our TECHNICAL CUSTOMER CARE technical documentation necessary for the development of electronic cards.

Contenitore completo / Complete enclosure

CODICE / CODE	DESCRIZIONE / DESCRIPTION
35.0507000.BL	Contenitore completo modulbox xts compact 5M HC33-A chiuso/Complete enclosure modulbox xts 5M HC33-A closed compact
35.0512000.BL	Contenitore completo modulbox xts 5M HC33-B chiuso compact/Complete enclosure modulbox xts 5M HC33-B closed compact
35.0514000.BL	Contenitore completo modulbox xts 5M C33-c chiuso compact/Complete enclosure modulbox xts 5M C33-C closed compact

Accessori / Accessories

CODICE / CODE	DESCRIZIONE / DESCRIPTION
P15050201E.BL	Copriforo 5MH serie XT/XTS blend grigio/Hole cover 5MH series XT/XTS blend grey

Accessori coprimorsetti preforati / Accessories pre-holed terminal covers

CODICE / CODE	DESCRIZIONE / DESCRIPTION
P05050201T.BL	Coprimorsetto preforato passo 5,08 5M P05/Pre-holed terminal cover pitch 5,08 5M P05
P05050202T.BL	Coprimorsetto preforato passo 10,16 5M P10/Pre-holed terminal cover pitch 10,16 5M P10
P05050204T.BL	Coprimorsetto preforato passo 7,65 5M P7,5/Pre-holed terminal cover pitch 7,65 5M P7,5
P05050208T.BL	Coprimorsetto mod. perforato 5M P10C blend /Pre-holed terminal cover pitch 5M P10C blend

Accessori coprimorsetti preforati per morsetti 25A/ Accessories pre-holed terminal covers 25A

CODICE / CODE	DESCRIZIONE / DESCRIPTION
P05050210T.BL	Coprimorsetto mod. preforato P.6,35 5M P6,35I BL/Pre-holed terminal cover pitch 6,35 5M P6,35I BL
P05050211T.BL	Coprimorsetto preforato passo 9,52 7 vie 5M P9,52R/Pre-holed terminal cover pitch 9,52 7 poles 5M P9,52R
P05050212T.BL	Coprimorsetto preforato passo 6,35 10 vie 5M P6,35R/Pre-holed terminal cover pitch 6,35 10 poles 5M P6,35R

Accessori coprimorsetti preincisi/ Accessories pre-marked terminal covers

CODICE / CODE	DESCRIZIONE / DESCRIPTION
P05050203T.BL	Coprimorsetto preinciso passo 5,08 5M P05P/Pre-marked terminal cover pitch 5,08 5M P05P

Accessori coprimorsetti senza foratura/ Accessories terminal covers without holes

CODICE / CODE	DESCRIZIONE / DESCRIPTION
P05050206T.BL	Coprimorsetto senza foratura 5M PN blend/Terminal cover without holes 5M PN

Accessori coprimorsetti per sconnettabili/ Accessories terminal covers for plug-in connectors

CODICE / CODE	DESCRIZIONE / DESCRIPTION
P05050213T.BL	Coprimorsetto 5M plug-in/Terminal cover 5M plug-in connectors

Accessori EIB/ Accessories EIB

CODICE / CODE	DESCRIZIONE / DESCRIPTION
P05050215T.BL	Kit coprimorsetto 5M-EIB X1 connettore bus/Kit terminal cover 5M-EIB X1 bus connector
P05050216T.BL	Kit coprimorsetto 5M-EIB X2 connettori bus/Kit terminal cover 5M-EIB X2 EIB bus connectors

5M MODULBOX XTS COMPACT

MODULBOX XTS COMPACT

TECHNICAL CUSTOMER CARE

Un NUOVO SERVIZIO ITALTRONIC per qualsiasi Vostra richiesta di documentazione tecnica.

A NEW ITALTRONIC service for any request of technical documentation.

Download: <http://www.italtronic.info/download/modulboxXTScompact/5MXTS/>



Numero Verde

800 - 960372

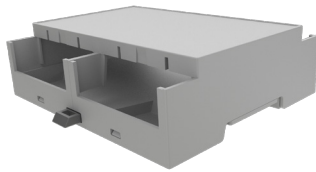
MODULBOX XTS COMPACT

Contenitori per strumentazione elettronica
agganciabili su Guida DIN (EN60715) secondo
norme DIN 43880

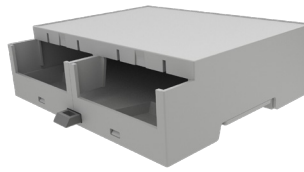
Materiale: Blend PC/ABS autoestinguente
Colore: Grigio RAL7035

CARATTERISTICHE

Montabile su Guida DIN (EN 60715), può essere equipaggiato con diversi coprimorsetti. Di tale modulo esistono diverse versioni: quelle tipo A (analogue al precedente prodotto Modulbox di cui mantengono la compatibilità con i circuiti stampati), tipo B (con una spalla più alta per l'impiego di componenti di maggiore volume) e tipo C (con entrambe le spalle più alte per avere maggiore spazio per l'elettronica).



H53-A



H53-B



53-C

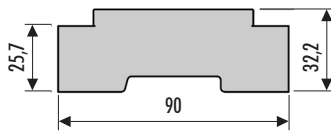
MODULBOX XTS COMPACT

DIN rail (EN60715) mounting
enclosures for electronic products
according to DIN 43880

Material: Self extinguishing Blend PC/ABS
Colour: Grey RAL 7035

FEATURES

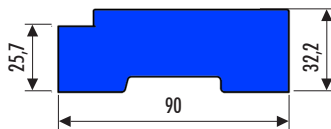
This modular enclosure can be fastened to DIN (EN 60715) rail and can be provided with several terminal covers. There are several versions of this modular enclosure: Type A (similar to the previous Modulbox product and bearing the same compatibility with the pcbs), type B (with one side higher to leave more space for larger electronic components) and type C (with both sides higher to have more space for the electronic components).

Version A

H53-A mantiene la possibilità del montaggio dei pannelli e dei coprimorsetti e le pareti, in corrispondenza delle zone di montaggio dei morsetti, sono alte. Esiste infine la possibilità di avere specifiche varianti su richiesta del Cliente con un numero minimo di pezzi ordinati.

H53-A maintains the possibility to assemble the panels and terminal covers. Its sides, next to the assembling area of the terminal blocks, are high.

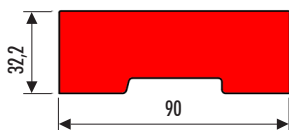
As well as the above, it is possible to have special versions upon request for a relatively low order quantity.

Version B

E' il modello con una spalla più alta per l'impiego di componenti di maggiore volume. H53-B mantiene la possibilità del montaggio dei pannelli e quella dei coprimorsetti su un solo lato del contenitore. La parete, in corrispondenza del montaggio dei morsetti è alta. Esiste la possibilità di avere specifiche varianti su richiesta del Cliente con un numero minimo di pezzi ordinati.

This type has one side higher to allow electronic components of bigger volume.

H53-B maintains the possibility to assemble panels and terminal covers on one side only of the enclosure. Its side, next to the assembling area of the terminal blocks, is high. It is possible to have special versions upon requests for a relatively low order quantity.

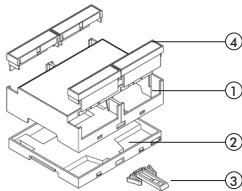
Version C

E' il modello che mette a disposizione del progettista il massimo spazio per l'elettronica. 53-C mantiene la possibilità di avere la versione chiusa su richiesta del Cliente con un numero minimo di pezzi ordinati.

This type allows the maximum space for the electronic components.

53-C type can be produced as the closed version upon request for a relatively low quantity.

6M XTS COMPACT Serie/Series



- Descrizione/Description:**
 1) Corpo contenitore / Body Enclosure
 2) Base / Base
 3) Aggancio / Hook
 4) Coprimorsetto* / Terminal cover*
 * Accessori / Accessories

La serie Modulbox XTS Compact permette una facile personalizzazione del prodotto attraverso lo sviluppo di inserti sullo stampo. Il Cliente è così in grado di adattare il prodotto a costi estremamente contenuti.

Through the development of inserts for the mould tool, the Modulbox XTS Compact series can be customised according to Customers' specific requirements at extremely affordable costs.

CIRCUITI STAMPATI

Chiedete al nostro TECHNICAL CUSTOMER CARE la documentazione tecnica necessaria per lo sviluppo delle schede elettroniche.

PRINTED CIRCUIT BOARDS

Ask our TECHNICAL CUSTOMER CARE technical documentation necessary for the development of electronic cards.

Contenitore completo / Complete enclosure

CODICE / CODE	DESCRIZIONE / DESCRIPTION
35.0607000.BL	Contenitore completo modulbox XTS 6M HC33-A chiuso compact/Complete enclosure modulbox xts 6M HC33-A closed compact
35.0612000.BL	Contenitore completo modulbox xts 6M HC33-B chiuso compact/Complete enclosure modulbox xts 6M HC33-B closed compact
35.0614000.BL	Contenitore completo modulbox xts 6M C33-C chiuso compact/Complete enclosure modulbox xts 6M C33-C closed compact

Accessori coprimorsetti preforati / Accessories pre-holed terminal covers

CODICE / CODE	DESCRIZIONE / DESCRIPTION
P05030201T.BL	Coprimorsetto preforato passo 5,08 3M P05 blend/Pre-holed terminal cover pitch 5,08 3M P05
P05030202T.BL	Coprimorsetto preforato passo 10,16 3M P10/Pre-holed terminal cover pitch 10,16 3M P10
P05030204T.BL	Coprimorsetto preforato passo 7,65 3M P7,5/Pre-holed terminal cover pitch 7,65 3M P7,5

Accessori coprimorsetti preforati per morsetti 25A/ Accessories pre-holed terminal covers 25A

CODICE / CODE	DESCRIZIONE / DESCRIPTION
P05030210T.BL	Coprimorsetto preforato passo 6,35 7 vie 3M P6,35I/Pre-holed terminal cover pitch 6,35 7 poles 3M P6,35I
P05030211T.BL	Coprimorsetto preforato passo 9,52-6,35 4-6 vie 3M P9,52R-6,35R/Pre-holed terminal cover pitch 9,52-6,35 4-6 poles 3M P9,52R-6,35R
P05030212T.BL	Coprimorsetto preforato passo 6,35 6 vie 3M P6,35R/Pre-holed terminal cover pitch 6,35 6 poles 3M P6,35R

Accessori coprimorsetti preincisi/ Accessories pre-marked terminal covers

CODICE / CODE	DESCRIZIONE / DESCRIPTION
P05030203T.BL	Coprimorsetto preinciso passo 5,08 3M P05P blend/Pre-marked terminal cover pitch 5,08 3M P05P

Accessori coprimorsetti senza foratura/ Accessories terminal covers without holes

CODICE / CODE	DESCRIZIONE / DESCRIPTION
P05030206T.BL	Coprimorsetto senza foratura 3M PN blend/Terminal cover without holes 3M PN

Accessori coprimorsetti per sconnettabili/ Accessories terminal covers for plug-in connectors

CODICE / CODE	DESCRIZIONE / DESCRIPTION
P05030213T.BL	Coprimorsetto 3M plug-in blend/Terminal cover 3M plug-in connectors

Accessori EIB/ Accessories EIB

CODICE / CODE	DESCRIZIONE / DESCRIPTION
P05030215T.BL	Kit coprimorsetto 3M-EIB X1 connettore bus/Kit terminal cover 3M-EIB X1 EIB bus connector
P05030216T.BL	Kit coprimorsetto 3M-EIB X2 connettori bus/Kit terminal cover 3M-EIB X2 EIB bus connectors

TECHNICAL CUSTOMER CARE

Un NUOVO SERVIZIO ITALTRONIC per qualsiasi Vostra richiesta di documentazione tecnica.
 A NEW ITALTRONIC service for any request of technical documentation.

Download: <http://www.italtronic.info/download/modulboxXTScompact/6MXTS/>



Numero Verde

800 - 960372

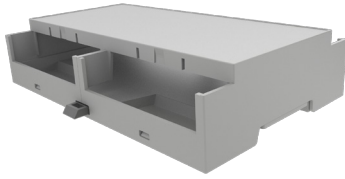
MODULBOX XTS COMPACT

Contenitori per strumentazione elettronica
agganciabili su Guida DIN (EN60715) secondo
norme DIN 43880

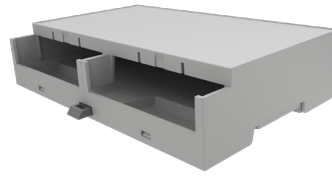
Materiale: Blend PC/ABS autoestinguente
Colore: Grigio RAL7035

CARATTERISTICHE

Montabile su Guida DIN (EN 60715), può essere equipaggiato con diversi coprimorsetti. Di tale modulo esistono diverse versioni: quelle tipo A (analoghe al precedente prodotto Modulbox di cui mantengono la compatibilità con i circuiti stampati), tipo B (con una spalla più alta per l'impiego di componenti di maggiore volume) e tipo C (con entrambe le spalle più alte per avere maggiore spazio per l'elettronica).



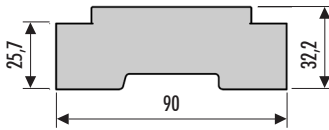
H53-A



H53-B



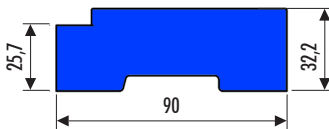
53-C

Version A

H53-A mantiene la possibilità del montaggio dei pannelli e dei coprimorsetti e le pareti, in corrispondenza delle zone di montaggio dei morsetti, sono alte.
Esiste infine la possibilità di avere specifiche varianti su richiesta del Cliente con un numero minimo di pezzi ordinati.

H53-A maintains the possibility to assemble the panels and terminal covers. Its sides, next to the assembling area of the terminal blocks, are high.

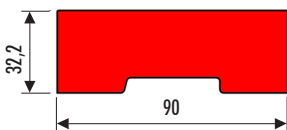
As well as the above, it is possible to have special versions upon request for a relatively low order quantity.

Version B

E' il modello con una spalla più alta per l'impiego di componenti di maggiore volume.
H53-B mantiene la possibilità del montaggio dei pannelli e quella dei coprimorsetti su un solo lato del contenitore. La parete, in corrispondenza del montaggio dei morsetti è alta.
Esiste la possibilità di avere specifiche varianti su richiesta del Cliente con un numero minimo di pezzi ordinati.

This type has one side higher to allow electronic components of bigger volume.

H53-B maintains the possibility to assemble panels and terminal covers on one side only of the enclosure. Its side, next to the assembling area of the terminal blocks, is high.
It is possible to have special versions upon requests for a relatively low order quantity.

Version C

E' il modello che mette a disposizione del progettista il massimo spazio per l'elettronica.
53-C mantiene la possibilità di avere la versione chiusa su richiesta del Cliente con un numero minimo di pezzi ordinati.

This type allows the maximum space for the electronic components.

53-C type can be produced as the closed version upon request for a relatively low quantity.

MODULBOX XTS COMPACT

DIN rail (EN60715) mounting
enclosures for electronic products
according to DIN 43880

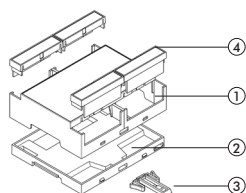
Material: Self extinguishing Blend PC/ABS
Colour: Grey RAL 7035

FEATURES

This modular enclosure can be fastened to DIN (EN 60715) rail and can be provided with several terminal covers. There are several versions of this modular enclosure: Type A (similar to the previous Modulbox product and bearing the same compatibility with the pcs), type B (with one side higher to leave more space for larger electronic components) and type C (with both sides higher to have more space for the electronic components).

8M XTS COMPACT Serie/Series

ITALTRONIC



- Descrizione/Description:**
 1) Corpo contenitore / Body Enclosure
 2) Base / Base
 3) Aggancio / Hook
 4) Coprimorsetto* / Terminal cover*

* Accessori / Accessories

La serie Modulbox XTS Compact permette una facile personalizzazione del prodotto attraverso lo sviluppo di inserti sullo stampo. Il Cliente è così in grado di adattare il prodotto a costi estremamente contenuti.

Through the development of inserts for the mould tool, the Modulbox XTS Compact series can be customised according to Customers' specific requirements at extremely affordable costs.

CIRCUITI STAMPATI

Chiedete al nostro TECHNICAL CUSTOMER CARE la documentazione tecnica necessaria per lo sviluppo delle schede elettroniche.

PRINTED CIRCUIT BOARDS

Ask our TECHNICAL CUSTOMER CARE technical documentation necessary for the development of electronic cards.

Contenitore completo / Complete enclosure

CODICE / CODE	DESCRIZIONE / DESCRIPTION
35.0807000.BL	Contenitore completo modulbox XTS 8M HC33-A chiuso compact/Complete enclosure modulbox xts 8M HC33-A closed compact
35.0812000.BL	Contenitore completo modulbox xts 8M HC33-B chiuso compact/Complete enclosure modulbox xts 8M HC33-B closed compact
35.0814000.BL	Contenitore completo modulbox xts 8M C33-C chiuso compact/Complete enclosure modulbox xts 8M C33-C closed compact

Accessori coprimorsetti preforati / Accessories pre-holed terminal covers

CODICE / CODE	DESCRIZIONE / DESCRIPTION
P05040201T.BL	Coprimorsetto preforato passo 5,08 4M P05/Pre-holed terminal cover pitch 5,08 4M P05
P05040202T.BL	Coprimorsetto preforato passo 10,16 4M P10/Pre-holed terminal cover pitch 10,16 4M P10
P05040204T.BL	Coprimorsetto preforato passo 7,65 4M P7,5/Pre-holed terminal cover pitch 7,65 4M P7,5
P05040207T.BL	Coprimorsetto preforato passo 7,65 centrato 4M P7,5C/Pre-holed terminal cover pitch 7,65 centrato 4M P7,5C
P05040208T.BL	Coprimorsetto preforato passo 10,16 centrato 4M P10C/Pre-holed terminal cover pitch 10,16 centrato 4M P10C

Accessori coprimorsetti preforati per morsetti 25A/ Accessories pre-holed terminal covers 25A

CODICE / CODE	DESCRIZIONE / DESCRIPTION
P05040209T.BL	Coprimorsetto preforato passo 9,52-6,35 6-9 vie 4M P9,52I-6,35R/Pre-holed terminal cover pitch 9,52-6,35 6-9 poles 4M P9,52I-6,35R
P05040210T.BL	Coprimorsetto preforato passo 6,35 10 vie 4M P6,35I/Pre-holed terminal cover pitch 6,35 10 poles 4M P6,35I
P05040211T.BL	Coprimorsetto preforato passo 9,52 5 vie 4M P9,52R/Pre-holed terminal cover pitch 9,52 5 poles 4M P9,52R
P05040212T.BL	Coprimorsetto preforato passo 6,35 9 vie 4M P6,35R/Pre-holed terminal cover pitch 6,35 9 poles 4M P6,35R

Accessori coprimorsetti preincisi/ Accessories pre-marked terminal covers

CODICE / CODE	DESCRIZIONE / DESCRIPTION
P05040203T.BL	Coprimorsetto preinciso passo 5,08 4M P05P/Pre-marked terminal cover pitch 5,08 4M P05P

Accessori coprimorsetti senza foratura/ Accessories terminal covers without holes

CODICE / CODE	DESCRIZIONE / DESCRIPTION
P05040206T.BL	Coprimorsetto senza foratura 4M PN blend/Terminal cover without holes 4M PN

Accessori coprimorsetti per sconnettabili/ Accessories terminal covers for plug-in connectors

CODICE / CODE	DESCRIZIONE / DESCRIPTION
P05040213T.BL	Coprimorsetto 4M plug-in/Terminal cover 4M plug-in connectors

Accessori EIB/ Accessories EIB

CODICE / CODE	DESCRIZIONE / DESCRIPTION
P05040215T.BL	Kit coprimorsetto 4M-EIB X1 connettore bus/Kit terminal cover 4M-EIB X1 EIB bus connector
P05040216T.BL	Kit coprimorsetto 4M-EIB X2 connettori bus/Kit terminal cover 4M-EIB X2 EIB bus connectors

TECHNICAL CUSTOMER CARE

Un NUOVO SERVIZIO ITALTRONIC per qualsiasi Vostra richiesta di documentazione tecnica.

A NEW ITALTRONIC service for any request of technical documentation.

Download: <http://www.italtronic.info/download/modulboxXTScompact/8MXTS/>



Numero Verde

800 - 960372

8M MODULBOX XTS COMPACT

MODULBOX
XTS COMPACT

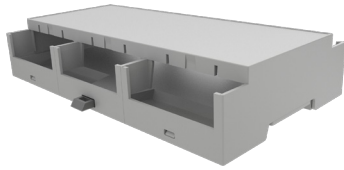
MODULBOX XTS COMPACT

Contenitori per strumentazione elettronica
agganciabili su Guida DIN (EN60715) secondo
norme DIN 43880

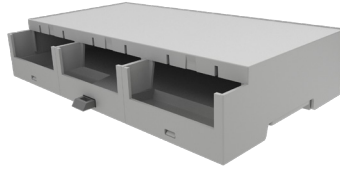
Materiale: Blend PC/ABS autoestinguente
Colore: Grigio RAL7035

CARATTERISTICHE

Montabile su Guida DIN (EN 60715), può essere equipaggiato con diversi coprimorsetti. Di tale modulo esistono diverse versioni: quelle tipo A (analoghe al precedente prodotto Modulbox di cui mantengono la compatibilità con i circuiti stampati), tipo B (con una spalla più alta per l'impiego di componenti di maggiore volume) e tipo C (con entrambe le spalle più alte per avere maggiore spazio per l'elettronica).



H53-A



H53-B



53-C

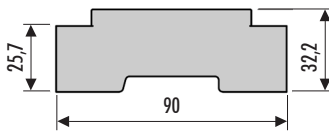
MODULBOX XTS COMPACT

DIN rail (EN60715) mounting
enclosures for electronic products
according to DIN 43880

Material: Self extinguishing Blend PC/ABS
Colour: Grey RAL 7035

FEATURES

This modular enclosure can be fastened to DIN (EN 60715) rail and can be provided with several terminal covers. There are several versions of this modular enclosure: Type A (similar to the previous Modulbox product and bearing the same compatibility with the pcbs), type B (with one side higher to leave more space for larger electronic components) and type C (with both sides higher to have more space for the electronic components).

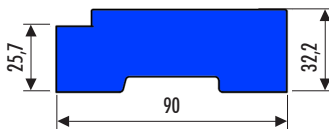
Version A

H53-A mantiene la possibilità del montaggio dei pannelli e dei coprimorsetti e le pareti, in corrispondenza delle zone di montaggio dei morsetti, sono alte.

Esiste infine la possibilità di avere specifiche varianti su richiesta del Cliente con un numero minimo di pezzi ordinati.

H53-A maintains the possibility to assemble the panels and terminal covers. Its sides, next to the assembling area of the terminal blocks, are high.

As well as the above, it is possible to have special versions upon request for a relatively low order quantity.

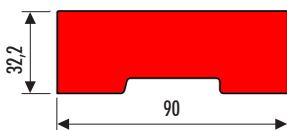
Version B

E' il modello con una spalla più alta per l'impiego di componenti di maggiore volume.

H53-B mantiene la possibilità del montaggio dei pannelli e quella dei coprimorsetti su un solo lato del contenitore. La parete, in corrispondenza del montaggio dei morsetti è alta. Esiste la possibilità di avere specifiche varianti su richiesta del Cliente con un numero minimo di pezzi ordinati.

This type has one side higher to allow electronic components of bigger volume.

H53-B maintains the possibility to assemble panels and terminal covers on one side only of the enclosure. Its side, next to the assembling area of the terminal blocks, is high. It is possible to have special versions upon requests for a relatively low order quantity.

Version C

E' il modello che mette a disposizione del progettista il massimo spazio per l'elettronica.

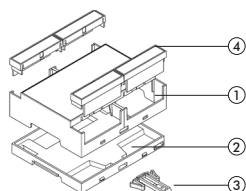
53-C mantiene la possibilità di avere la versione chiusa su richiesta del Cliente con un numero minimo di pezzi ordinati.

This type allows the maximum space for the electronic components.

53-C type can be produced as the closed version upon request for a relatively low quantity.

9M XTS COMPACT Serie/Series

ITALTRONIC



- Descrizione/Description:**
 1) Corpo contenitore / Body Enclosure
 2) Base / Base
 3) Aggancio / Hook
 4) Coprimorsetto* / Terminal cover*

* Accessori / Accessories

La serie Modulbox XTS Compact permette una facile personalizzazione del prodotto attraverso lo sviluppo di inserti sullo stampo. Il Cliente è così in grado di adattare il prodotto a costi estremamente contenuti.

Through the development of inserts for the mould tool, the Modulbox XTS Compact series can be customised according to Customers' specific requirements at extremely affordable costs.

CIRCUITI STAMPATI

Chiedete al nostro TECHNICAL CUSTOMER CARE la documentazione tecnica necessaria per lo sviluppo delle schede elettroniche.

PRINTED CIRCUIT BOARDS

Ask our TECHNICAL CUSTOMER CARE technical documentation necessary for the development of electronic cards.

Contenitore completo / Complete enclosure

CODICE / CODE	DESCRIZIONE / DESCRIPTION
35.0907000.BL	Contenitore completo modulbox xts 9M HC33-A chiuso compact/Complete enclosure modulbox xts 9M HC33-A closed compact
35.0912000.BL	Contenitore completo modulbox xts 9M HC33-B chiuso compact/Complete enclosure modulbox xts 9M HC33-B closed compact
35.0914000.BL	Contenitore completo modulbox xts 9M C33-C chiuso compact/Complete enclosure modulbox xts 9M C33-C closed compact

Accessori coprimorsetti preforati / Accessories pre-holed terminal covers

CODICE / CODE	DESCRIZIONE / DESCRIPTION
P05030201T.BL	Coprimorsetto preforato passo 5,08 3M P05 blend/Pre-holed terminal cover pitch 5,08 3M P05
P05030202T.BL	Coprimorsetto preforato passo 10,16 3M P10/Pre-holed terminal cover pitch 10,16 3M P10
P05030204T.BL	Coprimorsetto preforato passo 7,65 3M P7,5/Pre-holed terminal cover pitch 7,65 3M P7,5

Accessori coprimorsetti preforati per morsetti 25A/ Accessories pre-holed terminal covers 25A

CODICE / CODE	DESCRIZIONE / DESCRIPTION
P05030210T.BL	Coprimorsetto preforato passo 6,35 7 vie 3M P6,35I/Pre-holed terminal cover pitch 6,35 7 poles 3M P6,35I
P05030211T.BL	Coprimorsetto preforato passo 9,52-6,35 4-6 vie 3M P9,52R-6,35R/Pre-holed terminal cover pitch 9,52-6,35 4-6 poles 3M P9,52R-6,35R
P05030212T.BL	Coprimorsetto preforato passo 6,35 6 vie 3M P6,35R/Pre-holed terminal cover pitch 6,35 6 poles 3M P6,35R

Accessori coprimorsetti preincisi/ Accessories pre-marked terminal covers

CODICE / CODE	DESCRIZIONE / DESCRIPTION
P05030203T.BL	Coprimorsetto preinciso passo 5,08 3M P05P blend/Pre-marked terminal cover pitch 5,08 3M P05P

Accessori coprimorsetti senza foratura/ Accessories terminal covers without holes

CODICE / CODE	DESCRIZIONE / DESCRIPTION
P05030206T.BL	Coprimorsetto senza foratura 3M PN blend/Terminal cover without holes 3M PN

Accessori coprimorsetti per sconnettibili/ Accessories terminal covers for plug-in connectors

CODICE / CODE	DESCRIZIONE / DESCRIPTION
P05030213T.BL	Coprimorsetto 3M plug-in blend/Terminal cover 3M plug-in connectors

Accessori EIB/ Accessories EIB

CODICE / CODE	DESCRIZIONE / DESCRIPTION
P05030215T.BL	Kit coprimorsetto 3M-EIB X1 connettore bus/Kit terminal cover 3M-EIB X1 EIB bus connector
P05030216T.BL	Kit coprimorsetto 3M-EIB X2 connettori bus/Kit terminal cover 3M-EIB X2 EIB bus connectors

TECHNICAL CUSTOMER CARE

Un NUOVO SERVIZIO ITALTRONIC per qualsiasi Vostra richiesta di documentazione tecnica.

A NEW ITALTRONIC service for any request of technical documentation.

Download: <http://www.italtronic.info/download/modulboxXTScompact/9MXTS/>



Numero Verde

800 - 960372

9M MODULBOX XTS COMPACT

MODULBOX XTS COMPACT

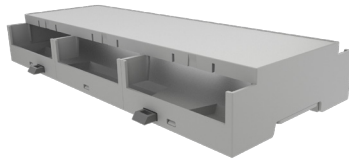
MODULBOX XTS COMPACT

Contenitori per strumentazione elettronica
agganciabili su Guida DIN (EN60715) secondo
norme DIN 43880

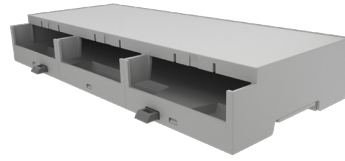
Materiale: Blend PC/ABS autoestinguente
Colore: Grigio RAL7035

CARATTERISTICHE

Montabile su Guida DIN (EN 60715), può essere equipaggiato con diversi coprimorsetti. Di tale modulo esistono diverse versioni: quelle tipo A (analoghe al precedente prodotto Modulbox di cui mantengono la compatibilità con i circuiti stampati), tipo B (con una spalla più alta per l'impiego di componenti di maggiore volume) e tipo C (con entrambe le spalle più alte per avere maggiore spazio per l'elettronica).



H53-A



H53-B



53-C

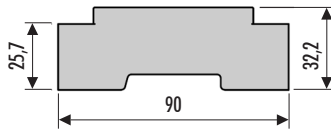
MODULBOX XTS COMPACT

DIN rail (EN60715) mounting
enclosures for electronic products
according to DIN 43880

Material: Self extinguishing Blend PC/ABS
Colour: Grey RAL 7035

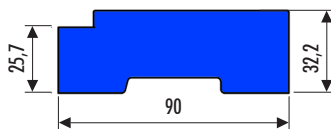
FEATURES

This modular enclosure can be fastened to DIN (EN 60715) rail and can be provided with several terminal covers. There are several versions of this modular enclosure: Type A (similar to the previous Modulbox product and bearing the same compatibility with the pcbs), type B (with one side higher to leave more space for larger electronic components) and type C (with both sides higher to have more space for the electronic components).

Version A

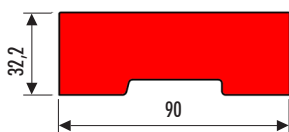
H53-A mantiene la possibilità del montaggio dei pannelli e dei coprimorsetti e le pareti, in corrispondenza delle zone di montaggio dei morsetti, sono alte.
Esiste infine la possibilità di avere specifiche varianti su richiesta del Cliente con un numero minimo di pezzi ordinati.

H53-A maintains the possibility to assemble the panels and terminal covers. Its sides, next to the assembling area of the terminal blocks, are high.
As well as the above, it is possible to have special versions upon request for a relatively low order quantity.

Version B

E' il modello con una spalla più alta per l'impiego di componenti di maggiore volume.
H53-B mantiene la possibilità del montaggio dei pannelli e quella dei coprimorsetti su un solo lato del contenitore. La parete, in corrispondenza del montaggio dei morsetti è alta.
Esiste la possibilità di avere specifiche varianti su richiesta del Cliente con un numero minimo di pezzi ordinati.

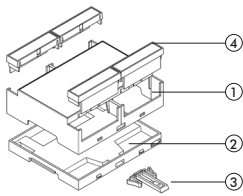
This type has one side higher to allow electronic components of bigger volume.
H53-B maintains the possibility to assemble panels and terminal covers on one side only of the enclosure. Its side, next to the assembling area of the terminal blocks, is high.
It is possible to have special versions upon requests for a relatively low order quantity.

Version C

E' il modello che mette a disposizione del progettista il massimo spazio per l'elettronica.
53-C mantiene la possibilità di avere la versione chiusa su richiesta del Cliente con un numero minimo di pezzi ordinati.

This type allows the maximum space for the electronic components.
53-C type can be produced as the closed version upon request for a relatively low quantity.

12M XTS COMPACT Serie/Series



- Descrizione/Description:**
 1) Corpo contenitore / Body Enclosure
 2) Base / Base
 3) Aggancio / Hook
 4) Coprimorsetto* / Terminal cover*
 * Accessori / Accessories

La serie Modulbox XTS Compact permette una facile personalizzazione del prodotto attraverso lo sviluppo di inserti sullo stampo. Il Cliente è così in grado di adattare il prodotto a costi estremamente contenuti.

Through the development of inserts for the mould tool, the Modulbox XTS Compact series can be customised according to Customers' specific requirements at extremely affordable costs.

CIRCUITI STAMPATI

Chiedete al nostro TECHNICAL CUSTOMER CARE la documentazione tecnica necessaria per lo sviluppo delle schede elettroniche.

PRINTED CIRCUIT BOARDS

Ask our TECHNICAL CUSTOMER CARE technical documentation necessary for the development of electronic cards.

Contenitore completo / Complete enclosure

CODICE / CODE	DESCRIZIONE / DESCRIPTION
35.1207000.BL	Contenitore completo modulbox xts 12M HC33-A chiuso compact/Complete enclosure modulbox xts 12M HC33-A closed compact
35.1212000.BL	Contenitore completo modulbox xts 12M HC33-B chiuso compact/Complete enclosure modulbox xts 12M HC33-B closed compact
35.1214000.BL	Contenitore completo modulbox xts 12M C33-C chiuso compact/Complete enclosure modulbox xts 12M C33-C closed compact

Accessori coprimorsetti preforati / Accessories pre-holed terminal covers

CODICE / CODE	DESCRIZIONE / DESCRIPTION
P05040201T.BL	Coprimorsetto preforato passo 5,08 4M P05/Pre-holed terminal cover pitch 5,08 4M P05
P05040202T.BL	Coprimorsetto preforato passo 10,16 4M P10/Pre-holed terminal cover pitch 10,16 4M P10
P05040204T.BL	Coprimorsetto preforato passo 7,65 4M P7,5/Pre-holed terminal cover pitch 7,65 4M P7,5
P05040207T.BL	Coprimorsetto preforato passo 7,65 centrato 4M P7,5C/Pre-holed terminal cover pitch 7,65 centred 4M P7,5C
P05040208T.BL	Coprimorsetto preforato passo 10,16 centrato 4M P10C/Pre-holed terminal cover pitch 10,16 centred 4M P10C

Accessori coprimorsetti preforati per morsetti 25A/ Accessories pre-holed terminal covers 25A

CODICE / CODE	DESCRIZIONE / DESCRIPTION
P05040209T.BL	Coprimorsetto preforato passo 9,52-6,35 6-9 vie 4M P9,52I-6,35R/Pre-holed terminal cover pitch 9,52-6,35 6-9 poles 4M P9,52I-6,35R
P05040210T.BL	Coprimorsetto preforato passo 6,35 10 vie 4M P6,35I/Pre-holed terminal cover pitch 6,35 10 poles 4M P6,35I
P05040211T.BL	Coprimorsetto preforato passo 9,52 5 vie 4M P9,52R/Pre-holed terminal cover pitch 9,52 5 poles 4M P9,52R
P05040212T.BL	Coprimorsetto preforato passo 6,35 9 vie 4M P6,35R/Pre-holed terminal cover pitch 6,35 9 poles 4M P6,35R

Accessori coprimorsetti preincisi/ Accessories pre-marked terminal covers

CODICE / CODE	DESCRIZIONE / DESCRIPTION
P05040203T.BL	Coprimorsetto preinciso passo 5,08 4M P05P/Pre-marked terminal cover pitch 5,08 4M P05P

Accessori coprimorsetti senza foratura/ Accessories terminal covers without holes

CODICE / CODE	DESCRIZIONE / DESCRIPTION
P05040206T.BL	Coprimorsetto senza foratura 4M PN blend/Terminal cover without holes 4M PN

Accessori coprimorsetti per sconnettabili/ Accessories terminal covers for plug-in connectors

CODICE / CODE	DESCRIZIONE / DESCRIPTION
P05040213T.BL	Coprimorsetto 4M plug-in/Terminal cover 4M plug-in connectors

Accessori EIB/ Accessories EIB

CODICE / CODE	DESCRIZIONE / DESCRIPTION
P05040215T.BL	Kit coprimorsetto 4M-EIB X1 connettore bus/Kit terminal cover 4M-EIB X1 EIB bus connector
P05040216T.BL	Kit coprimorsetto 4M-EIB X2 connettori bus/Kit terminal cover 4M-EIB X2 EIB bus connectors

TECHNICAL CUSTOMER CARE

Un NUOVO SERVIZIO ITALTRONIC per qualsiasi Vostra richiesta di documentazione tecnica.
 A NEW ITALTRONIC service for any request of technical documentation.

Download: <http://www.italtronic.info/download/modulboxXTScompact/12MXTS/>



Numero Verde

800 - 960372

12M MODULBOX XTS COMPACT