

UWAGA: Programowanie urządzenia poprzez port USB możliwe jest w systemie Windows XP/Vista/7/8/10. Wymagana jest wcześniejsza instalacja sterowników.

A. Instalacja sterowników USB

- 1 Włóż dołączone płyty CD do napędu komputera. W przypadku braku płyty, oprogramowanie i sterowniki można pobrać ze strony: <http://www.apar.pl/download/oprogramowanie.html>



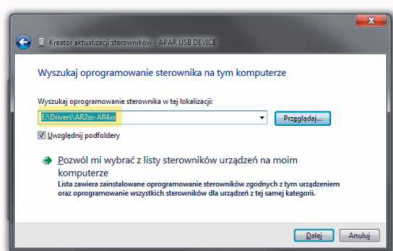
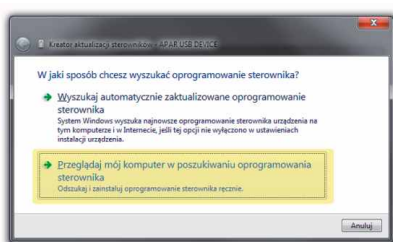
- 2 Podłącz rejestrator do komputera przy pomocy dołączonego kabla USB.



- 3 System Windows wykryje nowe urządzenia - pamięć masową oraz wirtualny port COM i rozpocznie instalację sterowników.

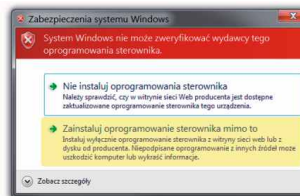


Pamięć masowa zostanie zainstalowana automatycznie, natomiast podczas instalacji portu COM w systemie innym niż Windows 10 należy **ręcznie** wskazać lokalizację sterowników na płycie CD: `"/DRIVERS/AR2xx-AR4xx"`, lub folderze danych programu ARSoft, domyślnie:
 - „C:\Program Files (x86)\ARSoft\CFG\Drivers” dla systemów 64 bitowych
 - „C:\Program Files\ARSoft\CFG\Drivers” dla systemów 32 bitowych



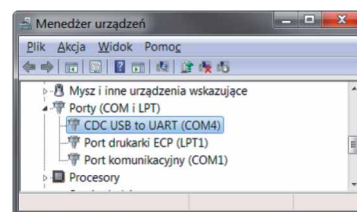
UWAGA: Wybór instalacji automatycznej sterowników portu COM może spowodować brak możliwości komunikacji z urządzeniem!

- 4 Jeśli wyświetli się komunikat braku możliwości weryfikacji wydawcy sterownika należy zatwierdzić opcję "Zainstaluj sterownik mimo to".

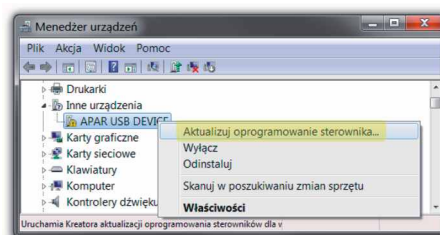


W systemach Windows 8/10 w tym przypadku należy albo ponownie spróbować zainstalować program ARSoft-CFG, lub wyłączyć w systemie wymuszanie podpisu cyfrowego sterowników.

- 5 Jeśli sterowniki zostały poprawnie zainstalowane w Menedżerze Urządzeń systemu Windows w gałęzi Porty COM i LPT pojawi się pozycja: CDC USB to UART (COMx) gdzie x jest numerem przydzielonego wirtualnego portu COM



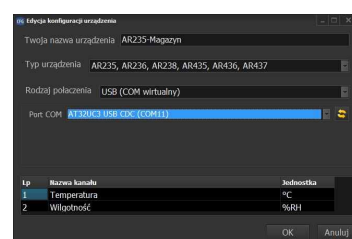
W przypadku niepoprawnej instalacji należy znaleźć w Menedżerze Urządzeń urządzenie oznaczone żółtym wykrzyknikiem APAR USB DEVICE i zaktualizować dla niego sterowniki.



B. Instalacja i konfiguracja ARSoft-WZ1

- 6 ARSoft-CFG-WZ1 służy do podglądu online pomiarów oraz ustawiania parametrów urządzenia. Instalator programu zawiera również sterowniki dla systemu Windows oraz instaluje w systemie certyfikaty dla tych sterowników. Program instalacyjny ARSoft-CFG-WZ1 znajduje się na płycie CD w katalogu "Software"; a najnowszą wersję programu można pobrać ze strony: ["http://www.apar.pl/download/oprogramowanie.html"](http://www.apar.pl/download/oprogramowanie.html) Uruchom program instalacyjny i postępuj według instrukcji na ekranie. AR231, AR232, AR235, AR236 →instr. obsł. rozdział 6 AR233, AR234 →instr. obsł. rozdział 8

- 7 Uruchom ARSoft-CFG-WZ1 i w oknie "Dodaj konfigurację" wprowadź swoją unikalną nazwę dla urządzenia, wybierz typ podłączonego urządzenia oraz ustaw nr portu COM przydzielony podczas instalacji sterowników (punkt 5).



B. Uruchomienie rejestracji

- 8** Ustaw czas początku i końca rejestracji (parametry Start i Stop) oraz sprawdź poprawność czasu zegara wewnętrznego urządzenia:

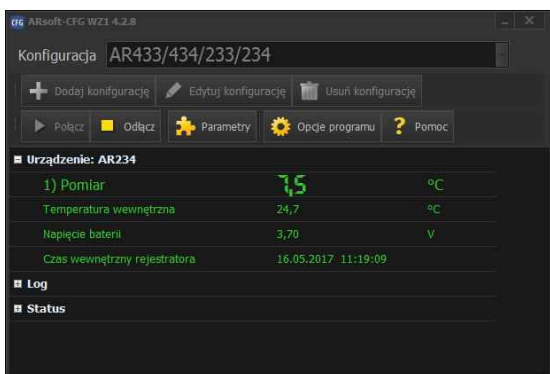
AR231, AR232, AR235, AR236
→instr. obsł. rozdział 7, tabela 1

AR233, AR234
→instr. obsł. punkty 9.1, 9.2 oraz 9.3.

Konfigurację należy wykonać przy pomocy ARSoft-CFG-WZ1. Po zakończeniu konfiguracji urządzenie rozpocznie rejestrację **zgodnie z harmonogramem** ustalonym w opcjach rejestracji.

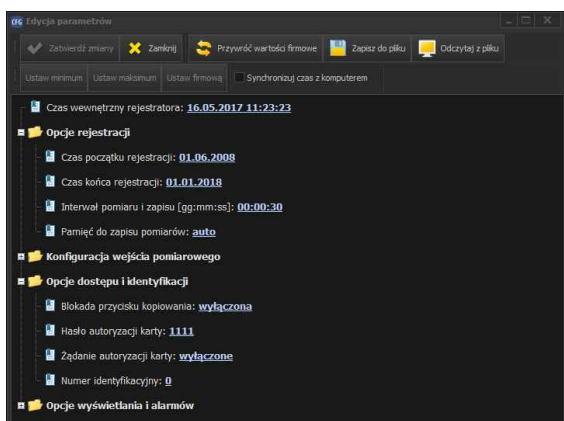
UWAGA: Urządzenie nie rejestruje danych w czasie połączenia rejestratora z komputerem kablem USB.

- 9** Uruchom ARSoft-CFG oknie głównym wybierz utworzoną konfigurację, kliknij "Połącz" a następnie po nawiązaniu komunikacji z urządzeniem "Parametry"



- 10** Ustaw zgodnie z instrukcją obsługi wszystkie parametry wymagające zmian, a po zakończeniu kliknij **zatwierdź zmiany**. Po zamknięciu okna "Edycja parametrów" kliknij "Odłącz". Możesz przystąpić do konfiguracji następnego urządzenia.

UWAGA: W przypadku jednoczesnego użytkowania wielu rejestratorów należy każdemu nadać inny numer ID

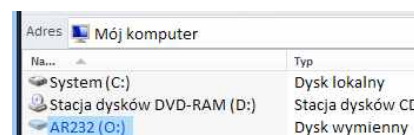


C. Odczyt zarejestrowanych danych

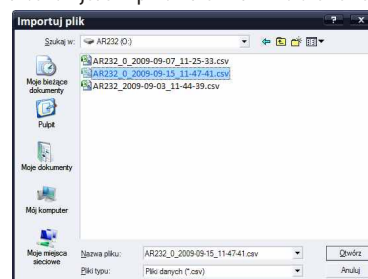
- 12** Odczyt danych jest możliwy bezpośrednio poprzez podgląd plików CSV lub w ARSoft-LOG-WZ3. Program instalacyjny ARSoft-WZ3 znajduje się na płycie CD w katalogu "Software", a najnowszą wersję programu można pobrać ze strony: "<http://www.apar.pl/download/oprogramowanie.html>". Import plików możliwy jest poprzez USB lub kartę SD.

C.1 Odczyt danych poprzez USB

- 13** Podłącz rejestrator do komputera. W systemie Windows pojawi się nowy dysk wymienny (lub 2, jeśli do w urządzeniu jest karta SD).

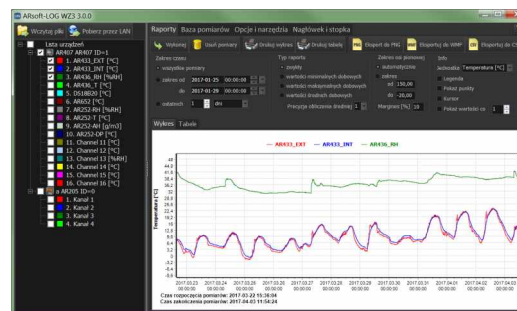


- 14** Uruchom ARSoft-LOG-WZ3, kliknij "Wczytaj z pliku" i z dysku wymiennego rejestratora otwórz jeden z plików archiwum z rozszerzeniem CSV.



Pojawi się okno w którym można przypisać nazwy kanałom danego rejestratora. Zatwierdź wybór, pomiary zostaną wczytane do bazy danych

- 15** Na liście urządzeń zaznacz kanały dla których chcesz sporządzić raport. Na zakładce "Raporty". Po kliknięciu "Wykonaj" na zakładce "Raporty" zostanie sporządzony wykres oraz tabela z danymi dla wybranych kanałów.



C.2 Odczyt danych poprzez kartę SD

- 13** Włóż kartę SD do rejestratora. Wciśnij przycisk COPY. W czasie kopiowania zacznie świecić się dioda STATUS. Po zakończeniu kopiowania wyjmij kartę, przy pomocy czytnika podłącz do komputera i następnie postępuj analogicznie jak w punktach 13-15.